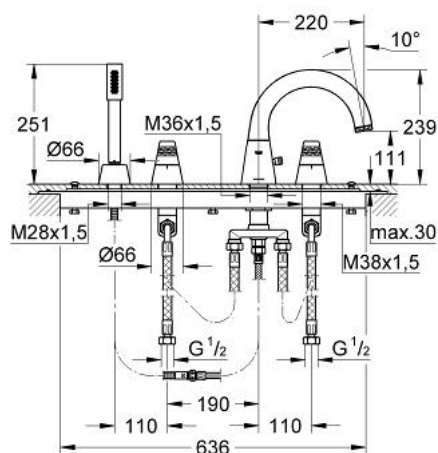
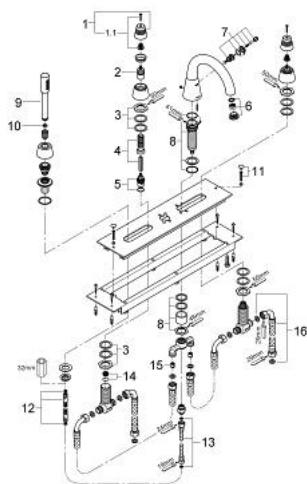


**A 4 FORI**



- con maniglie a cono,
- per montaggio a bordo vasca
- without fitting frame and spray water protection box
- bocca fissa
- valvole di ritegno e filtri
- con deviatore bocca vasca/manopola doccia
- vitoni a dischi ceramici 3/4"
- angolo 180°
- chiusura destra
- per corpo incasso codice 29 707,
- manopola doccia Sena
- flessibile doccia metallico da 2000 mm
- con valvola di ritegno incorporata

**31 036 BK0 GROHE F1 GRUPPO TERMOSTATICO DA 3/4"**  
**PER BATTERIA BORDO VASCA**  
**A 4 FORI**



**PARTIDIRICAMBIO** , settembre 2002 – now

- 1: Manopola (Ordine n. 45007BK0)
- 1.1: Kit ricambio per fissaggio (Ordine n. 45011000)
- 2: Prolunga per fuso (Ordine n. 45204000)
- 3: Kit ricambio p. fissaggio asta (Ordine n. 45444000)
- 4: Set Prolunga 80 mm (Ordine n. 45202000)
- 5: Testina in ceramica da 3/4" (Ordine n. 45885000)
- 6: Mousseur (Ordine n. 13188BK0)
- 7: Deviatore (Ordine n. 45179BK0)
- 8: Asta (Ordine n. 45456000)
- 9: Manopola doccia (Ordine n. 28034BK0)
- 10: Filtro (Ordine n. 0700200M)
- 11: Set di fissaggio (Ordine n. 45172000)
- 12: Flessibile metallico (Ordine n. 28146000)
- 13: Tubo (Ordine n. 07300000)
- 14: Sede valvola 3/4" (Ordine n. 45345000)
- 15: Valvola di non ritorno (Ordine n. 08565000)
- 16: Tubo flessibile (Ordine n. 45446000)