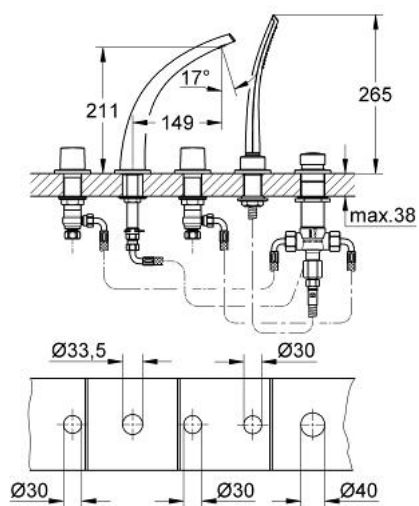


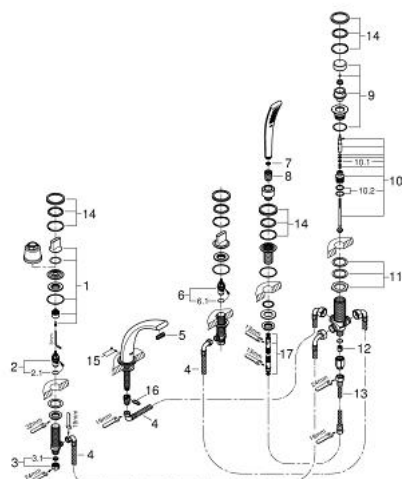
## 31 047 000 VERIS FAÇADE POUR MÉLANGEUR BAIN/DOUCHE 5 TROUS



### PRODUKTBESCHREIBUNG

- Colour: chromé
- Composé de :
- GROHE Ondus régulateur de débit
- Tête à disques céramique Carbodur 1/2"; 1/4 de tour
- Douchette Veris (27 184)
- Flexible métallique 2.000 mm
- Inverseur bain/douche
- Limiteur de débit 20l/min
- Châssis optionnel (29 037 000)

## 31 047 000 VERIS FAÇADE POUR MÉLANGEUR BAIN/DOUCHE 5 TROUS



### ERSATZTEILE , octobre 2006 – now

- 1: Tête complète (Numéro de commande 45985000)
- 2: Tête à disques en céramique 1/2" (Numéro de commande 45882000)
- 2.1: joint torique Ø18,2 x Ø1,7 (Numéro de commande 0392400M)
- 3: Bague filetée 1/2" (Numéro de commande 1290100M)
- 3.1: Joint Ø18,5 x Ø12 x 2 (Numéro de commande 0138900M)
- 4: Flexible 350 mm (Numéro de commande 03052000)
- 5: Brise-jet (Numéro de commande 65621XE0)
- 6: Tête à disques en céramique 1/2" (Numéro de commande 45883000)
- 6.1: joint torique Ø18,2 x Ø1,7 (Numéro de commande 0392400M)
- 7: filtre (Numéro de commande 0700200M)
- 8: Cône d'écrou (Numéro de commande 08864000)
- 9: Bouton d'inverseur (Numéro de commande 45997000)
- 10: Mécanisme d'inverseur (Numéro de commande 45443000)
- 10.1: Joint torique Ø6 x Ø2 (Numéro de commande 0128300M)
- 10.2: Joint torique (Numéro de commande 0120500M)
- 11: raccord vissé de tige (Numéro de commande 45444000)
- 12: clapet anti-retour à membrane (Numéro de commande 08565000)
- 13: Tube d'alimentation (Numéro de commande 07300000)
- 14: Rosace (Numéro de commande 45999000)
- 15: Rallonge de fixation (Numéro de commande 48003000)
- 16: Fixation d'agrafe (Numéro de commande 6554100M)
- 17: Flexible métallique (Numéro de commande 28146000)