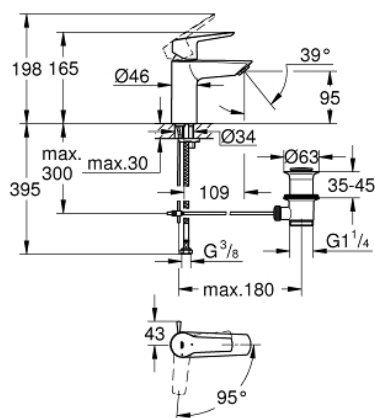
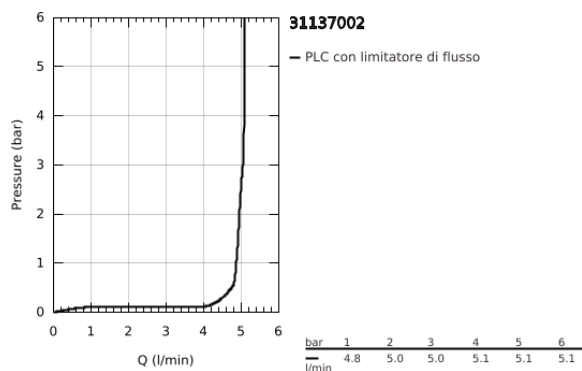


31 137 002 START MISCELATORE MONOCOMANDO PER LAVABO TAGLIA S

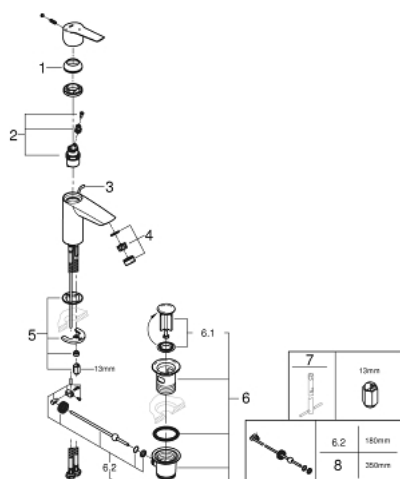


DESCRIZIONE PRODOTTO

- Colour: cromo
- installazione monoforo
- leva in metallo
- cartuccia a dischi ceramici da 28 mm con tecnologia GROHE SilkMove Energy Saving per risparmio energetico
- dotato di serie di limitatore di portata regolabile
- dotato di serie di limitatore di temperatura
- finitura GROHE Long-Life
- mousseur con tecnologia GROHE Water Saving (portata limitata a 5,7 l/min)
- sistema di installazione GROHE FastFixation
- scarico a saltarello 1 1/4"
- astina saltarello in posizione laterale
- con raccordi flessibili
- QuickTool incluso



31 137 002 **START MISCELATORE MONOCOMANDO** **PER LAVABO** **TAGLIA S**



PARTIDIRICAMBIO , luglio 2019 – now

- 1: Cappuccio (Ordine n. 46116000)
- 2: Cartuccia (Ordine n. 48518000)
- 3: Astina saltarello (Ordine n. 65936PD0)
- 4: Mousseur (Ordine n. 48159000)
- 5: Gruppo di serraggio astina (Ordine n. 46645000)
- 6: Piletta di scarico completa
con tappo circolare,
asta a snodo e
raccordo con viti di
bloccaggio (Ordine n. 28910000)
- 6.1: Tappo (Ordine n. 07182000)
- 6.2: Asta eccentrica (Ordine n. 07052000)
- 7: Chiave fissa di montaggio (Ordine n. 19017000)*
- 8: Asta eccentrica (Ordine n. 07341000)*
- * Accessori speciali