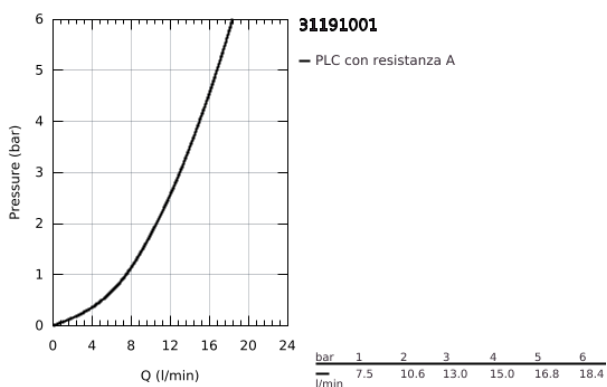
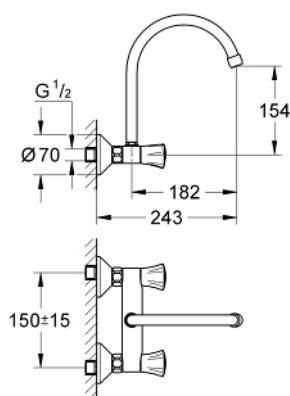


31 191 001 **COSTA BATTERIA** **PER LAVELLO A PARETE**

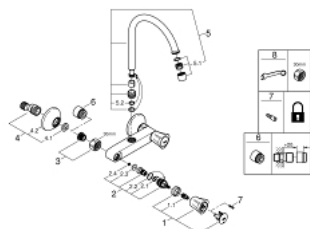


DESCRIZIONE PRODOTTO

- Colour: cromo
- installazione a parete
- maniglie in metallo
- termoisolato
- avvitabile
- finitura GROHE Long-Life
- vitoni GROHE Long-Life
- mousseur
- bocca tubolare a "S"
- raggio di rotazione 360°
- raccordi ad S
- portata massima (a 3 bar): 13 l/min



31 191 001 **COSTA BATTERIA PER LAVELLO A PARETE**



PARTIDIRICAMBIO , giugno 2007 – now

- 1: Manopola (Ordine n. 45994000)
- 1.1: Inserto a scatto (Ordine n. 0538600M)
- 2: Vitone da 1/2" (Ordine n. 07146000)
- 2.1: Guarnizione tonda Ø 6 x Ø 2 (Ordine n. 0128300M)
- 2.2: O-ring Ø 18,2 x Ø 1,7 (Ordine n. 0392400M)
- 2.3: Guarnizione (Ordine n. 0529100M)
- 3: Raccordo filettato 1/2" (Ordine n. 45044000)
- 4: Raccordo a S (Ordine n. 12075000)
- 4.1: Guarnizione (Ordine n. 0138600M)
- 4.2: Rosetta (Ordine n. 0221000M)
- 5: Bocca (Ordine n. 13213000)
- 5.1: Mousseur (Ordine n. 13928000)
- 5.2: O-ring Ø 12 x Ø 2 (Ordine n. 0128000M)
- 6: Prolunga 3/4", 20 mm (Ordine n. 0713000M)*
- 7: VITE X 19808001 CF. 2 (Ordine n. 48013000)*
- 8: Chiave speciale (Ordine n. 19377000)*

* Accessori speciali