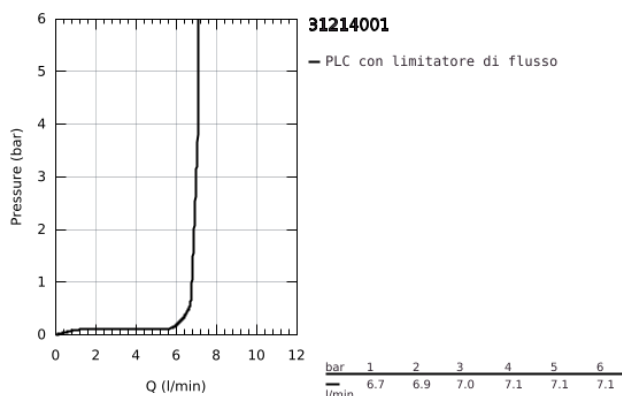
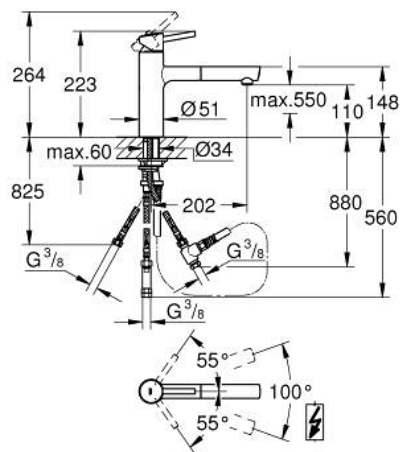


## 31 214 001 CONCETTO MISCELATORE MONOCOMANDO PER LAVELLO

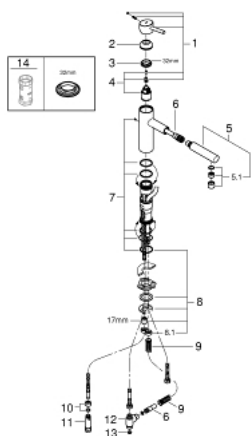


### DESCRIZIONE PRODOTTO

- Colour: cromo
- per scaldabagni ad accumulo
- bocca media
- installazione monoforo
- finitura GROHE Long-Life
- cartuccia a dischi ceramici da 35 mm con tecnologia GROHE SilkMove
- con mousseur estraibile
- dotato di serie di limitatore di portata regolabile
- bocca girevole
- raggio di rotazione 100°
- con valvola di ritegno incorporata
- con raccordi flessibili
- rapido sistema di installazione
- flow rate Rain (at 3 bar): 13.5 l/min



## 31 214 001 **CONCETTO MISCELATORE MONOCOMANDO PER LAVELLO**



**PARTIDIRICAMBIO** , febbraio 2013 – now

- 1: Leva (Ordine n. 46822000)
  - 2: Cappuccio (Ordine n. 46492000)
  - 3: anello filettato (Ordine n. 46815000)
  - 4: Cartuccia (Ordine n. 46558000)
  - 5: manopola doccia estraibile (Ordine n. 46831000)
  - 5.1: Mousseur (Ordine n. 07757000)
  - 6: Flessibile metallico (Ordine n. 45352000)
  - 7: Kit guarnizioni (Ordine n. 46760000)
  - 8: Gruppo di serraggio astina (Ordine n. 46346000)
  - 8.1: Arresto (Ordine n. 04174000)
  - 9: Molla di compressione (Ordine n. 07240000)
  - 10: Raccordo a compressione 3/8" (Ordine n. 12914000)
  - 11: Valvola di non ritorno (Ordine n. 46323000)
  - 12: Elemento distribuzione (Ordine n. 07202000)
  - 13: Guarnizione (Ordine n. 0199700M)
  - 14: Chiave a bussola (Ordine n. 19332000)\*
- \* Accessori speciali