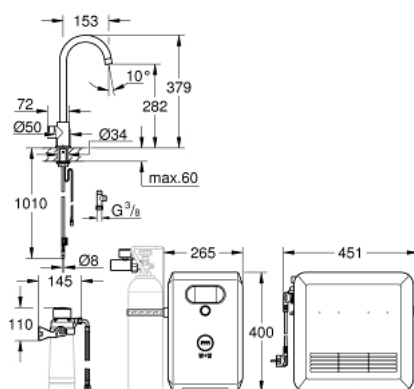


31 302 DC2 GROHE BLUE PROFESSIONAL KIT AVEC UN MITIGEUR BEC C MONOCOMMANDE



PRODUKTBESCHREIBUNG (1/2)

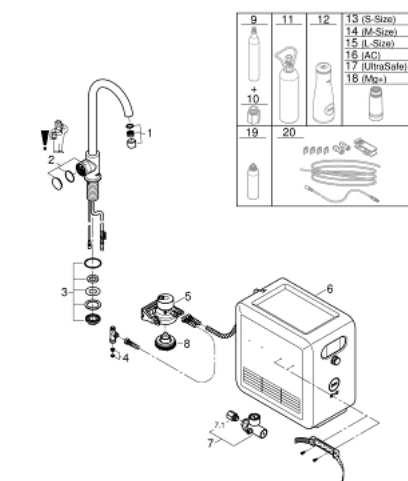
- Colour: supersteel
- GROHE Blue Mono Mitigeur évier avec système de filtration
- Monotrou sur plaque
- Bec C
- Bouton pour 3 types d'eau : pétillante, fines bulles et plate
- Eau filtrée réfrigérée, plate, fines bulles, pétillante
- Finition GROHE Long-Life
- Bec tube pivotant
- Zone de rotation 150°
- GROHE Blue Professional, unité réfrigérante
- Capacité 12 litres d'eau gazeuse réfrigérée par heure
- Ecran couleur avec bouton rotatif
- 270 Watt, 230 V, 50 Hz
- Niveau de décibels hors utilisation: 46 dB
- Protection de type IP 21
- Marquage de conformité CE
- Nécessite des trous d'aération dans le meuble de cuisine
- Configuration et surveillance de la capacité du filtre et de la bouteille de CO₂ à partir de l'application GROHE Watersystems App
- Avec interfaces Bluetooth 4.0* et WIFI pour une communication des données sans fil
- Pour Apple** et Android
- La portée Bluetooth (10 m) change selon le matériel utilisé et les murs entre émetteur et receveur
- Adaptateur pour cartouche de nettoyage, à utiliser avec la cartouche de nettoyage GROHE Blue 40 434 001
- Indicateur de pression CO₂
- Tête de filtre avec languette pour l'ajustement de la dureté de l'eau
- Filtre, bouteille de CO₂ et cartouche de nettoyage non inclus - doivent être commandés séparément

31 302 DC2 GROHE BLUE PROFESSIONAL KIT AVEC UN MITIGEUR BEC C MONOCOMMANDE

PRODUKTBESCHREIBUNG (2/2)

- Filtres appropriés :- Filtre S, capacité 600 l à 20° dKH (40 404 001)- Filtre M, capacité 1500 l à 20° dKH (40 430 001)- Filtre L, capacité 2500 l à 20° dKH (40 412 001)- Filtre à charbon actif, capacité 3000 l (40 547 001)- Filtre Ultrasafe, capacité 3000 l (40 575 002)- Filtre Magnésium+ Zinc, capacité 400 l à 17° dGH (40 691 002)
- Configuration requise Apple iPhone avec iOS 14.0 ou plus Configuration requise Android téléphone intelligent avec Android 10.0 ou plusLes appareils mobiles et l'application GROHE Watersystems*** ne sont pas inclus dans la livraison et doivent être commandés séparément via un Apple store/store/iTunes ou Google Play Store agréé.* La marque et les logos Bluetooth sont des marques déposées appartenant à Bluetooth SIG, Inc. et toute utilisation de ces marques par Grohe AG est sous licence. Les autres marques et noms commerciaux sont ceux de leurs propriétaires respectifs.** Apple, le logo Apple, iPod, iPod Touch, iPhone et iTunes sont des marques commerciales d'Apple Inc., déposées aux États-Unis et dans d'autres pays. Apple n'est pas responsable du fonctionnement de cet appareil ou de sa conformité aux normes de sécurité et réglementaires.*** Disponible gratuitement via l'application iTunes ou Google Play Store.

31 302 DC2 GROHE BLUE PROFESSIONAL KIT AVEC UN MITIGEUR BEC C MONOCOMMANDE



ERSATZTEILE , mars 2017 – now

- 1: Mousseur (Numéro de commande 46895DC0)
- 2: Electronique - poignée (Numéro de commande 46958DC0)
- 3: bague filetée (Numéro de commande 48201000)
- 4: filtre (Numéro de commande 47576000)
- 5: Raccord pour filtre (Numéro de commande 64508001)
- 6: GROHE Blue C+S unité réfrigérante + gazéification (Numéro de commande 40554001)
- 7: Détendeur CO2 avec manomètre (Numéro de commande 46717000)
- 7.1: Adaptateur de bouteille de Co2 (Numéro de commande 40962000)
- 8: Kit de démarrage bouteilles de CO2 425 g (4 pièces) (Numéro de commande 4042000)*
- 9: Adaptateur de bouteille de Co2 (Numéro de commande 40962000)*
- 10: GROHE Blue bouteille pleine de CO2 2 kg (Numéro de commande 40423000)*
- 11: Carafe en cristal avec marquage GROHE (Numéro de commande 40405000)*
- 12: Filtre taille S (Numéro de commande 40404001)*
- 13: Filtre taille M (Numéro de commande 40430001)*
- 14: Filtre taille L (Numéro de commande 40412001)*
- 15: Filtre à charbon actif (Numéro de commande 40547001)*
- 16: Filtre UltraSafe (Numéro de commande 40575001)*
- 17: Filtre Magnésium (Numéro de commande 40691001)*
- 18: Cartouche de nettoyage (Numéro de commande 40434001)*
- 19: Adaptateur BWT pour cartouche de désinfection (Numéro de commande 40694000)*
- 20: Câble d'extension (Numéro de commande 40843000)*

* Accessoires spéciaux