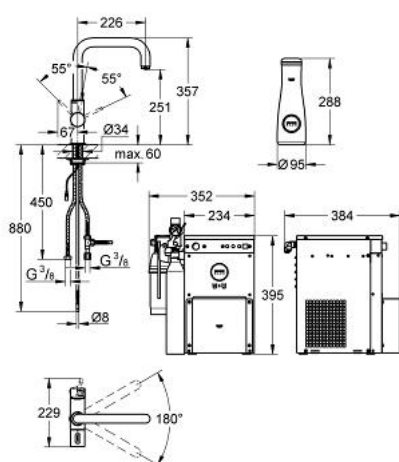


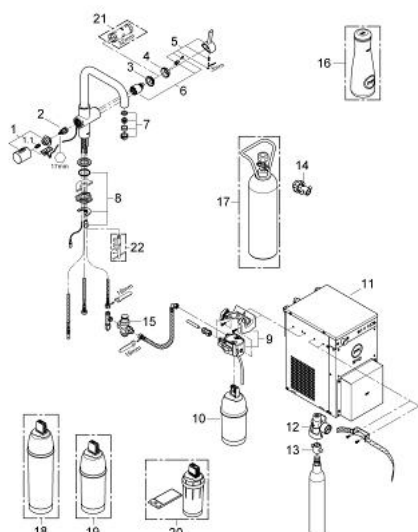
31 304 000 GROHE BLUE PROFESSIONAL STARTER KIT



PRODUKTBESCHREIBUNG

- Colour: chrom
- bestehend aus:
 - GROHE Blue Einhand-Spültischbatterie mit Filterfunktion
 - Einlochmontage
 - U-Auslauf
 - separater Griff für 3 gefilterte und gekühlte Tafelwasserarten
 - still, medium, sprudelnd
 - Oberteil 1/2"
 - GROHE SilkMove 35 mm Keramikkartusche
 - variabel einstellbare Mengenbegrenzung
 - GROHE Long-Life Oberfläche
 - schwenkbarer Rohrauslauf
 - Schwenkbereich 180°
 - getrennte Wasserführung für gefiltertes und ungefiltertes Wasser
 - flexible Anschlussschläuche
 - Schutzart IP 55
 - CE-Zeichen
 - Netzteil 100-240 V AC mit Ausgangsschutzkleinspannung 6V DC für Filterwechselanzeige
 - einstellbar für 600 Liter, 1500 Liter oder 3000 Liter Filterkartuschen
 - GROHE Blue Kühler und Karbonisierer
 - 230V
 - GROHE Blue 600l Filter
 - GROHE Blue Filter S-Size, Filterkopf mit flexibler Wasserhärteeinstellung
 - GROHE Blue 425 g CO2-Flasche
 - GROHE Blue Karaffe
 - Armaturengruppe I nach DIN 4109

31 304 000 GROHE BLUE PROFESSIONAL STARTER KIT



ERSATZTEILE , November 2010 – now

1: Griff (Bestell-Nr. 46652000)

1.1: Schnappeinsatz (Bestell-Nr. 0538600M)

2: Oberteil (Bestell-Nr. 46713000)

3: Schraubring (Bestell-Nr. 04456000)

4: Kappe (Bestell-Nr. 46116000)

5: Hebel (Bestell-Nr. 46653000)

6: Kartusche (Bestell-Nr. 46374000)

7: Mousseur (Bestell-Nr. 64374000)

8: Gegenverschraubung (Bestell-Nr. 46249000)

9: Filterkopf (Bestell-Nr. 64508000)

10: Filter (Bestell-Nr. 40404000)

11: Kühler und Karbonisierer (Bestell-Nr. 40415000)

12: Druckanzeiger (Bestell-Nr. 46717000)

12.1: Adapter auf 425g CO₂ Flasche für GROHE Blue Professional (Bestell-Nr. 40962000)

13: Adapter (Bestell-Nr. 40453000)

14: Adapter (Bestell-Nr. 40454000)

15: Druckminderer (Bestell-Nr. 40452000)

16: Glaskaraffe (Bestell-Nr. 40405000)*

17: Starterset 2 kg CO₂ Flasche (Bestell-Nr. 40423000)*

18: Filter (Bestell-Nr. 40412000)*

19: Filter (Bestell-Nr. 40430000)*

20: Reinigungskartusche (Bestell-Nr. 40434000)*

21: Steckschlüssel (Bestell-Nr. 19332000)*

22: Montageschlüssel (Bestell-Nr. 19017000)*

* Sonderzubehör