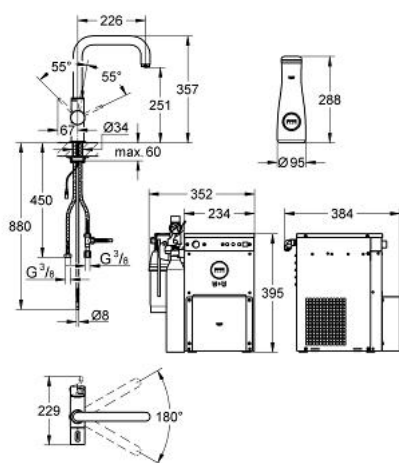


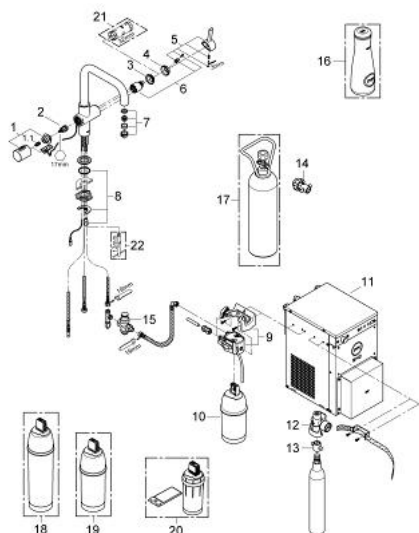
## 31 304 000 GROHE BLUE PROFESSIONAL KIT DE DÉMARRAGE



### PRODUKTBESCHREIBUNG

- Colour: chromé
- Composé de :
- GROHE Blue Mitigeur évier avec système de filtration de l'eau
- Monotrou sur plage
- Bec U
- Poignée séparée avec 3 positions:
- Eau plate réfrigérée, eau gazeuse réfrigérée petites bulles, eau gazeuse réfrigérée grosses bulles
- tête 1/2"
- GROHE SilkMove Cartouche en céramique 35 mm
- Limiteur de débit ajustable
- GROHE Long-Life finition durable
- Bec tube pivotant
- Angle de rotation 180°
- Circuits d'eau séparés pour l'eau filtrée et l'eau non filtrée
- Flexibles de raccordement souples
- Protection de type IP 55
- Marquage de conformité CE
- Alimentation électrique de commutation principale 100 - 240 V AC / 50/60 l'Hz avec extra-basse tension de sécurité (SELV) / 6 V DC pour filtrer l'unité
- Différentes capacités de filtration: 600L ou 1500L et 3000L (en option)
- Unité réfrigérante GROHE Blue
- 230 V
- Filtre de 600L GROHE Blue
- Filtre de 600L GROHE Blue, filtre avec flexible ajustable
- Bouteille de 425 g de CO2 alimentaire GROHE Blue (dédiée à la mise en service)
- Carafe GROHE Blue
- classe acoustique groupe 1 (DIN 4109)

## 31 304 000 GROHE BLUE PROFESSIONAL KIT DE DÉMARRAGE



ERSATZTEILE , novembre 2010 – now

- 1: Tête complète (Numéro de commande 46652000)
  - 1.1: insert à clipser (Numéro de commande 0538600M)
  - 2: Electroaimant (Numéro de commande 46713000)
  - 3: anneau fileté (Numéro de commande 04456000)
  - 4: Capuchon de recouvrement (Numéro de commande 46116000)
  - 5: Levier (Numéro de commande 46653000)
  - 6: Cartouche (Numéro de commande 46374000)
  - 7: Mousseur (Numéro de commande 64374000)
  - 8: Fixation M26x1,5 (Numéro de commande 46249000)
  - 9: Raccord pour filtre (Numéro de commande 64508000)
  - 10: Filtre (Numéro de commande 40404000)
  - 11: GROHE Blue C+S unité réfrigérante + gazéification (Numéro de commande 40415000)
  - 12: Détendeur CO2 avec manomètre (Numéro de commande 46717000)
  - 12.1: Adaptateur de bouteille de Co2 (Numéro de commande 40962000)
  - 13: Adaptateur (Numéro de commande 40453000)
  - 14: Adaptateur (Numéro de commande 40454000)
  - 15: Réducteur de pression 5 bars (Numéro de commande 40452000)
  - 16: Carafe en cristal avec marquage GROHE (Numéro de commande 40405000)\*
  - 17: Starter kit 2 kg CO<sub>2</sub> bottle (Numéro de commande 40423000)\*
  - 18: Filtre (Numéro de commande 40412000)\*
  - 19: Filtre (Numéro de commande 40430000)\*
  - 20: Cartouche de nettoyage (Numéro de commande 40434000)\*
  - 21: Clé (Numéro de commande 19332000)\*
  - 22: Clé plate SW 46 mm à 6 pans (Numéro de commande 19017000)\*
- \* Accessoires spéciaux