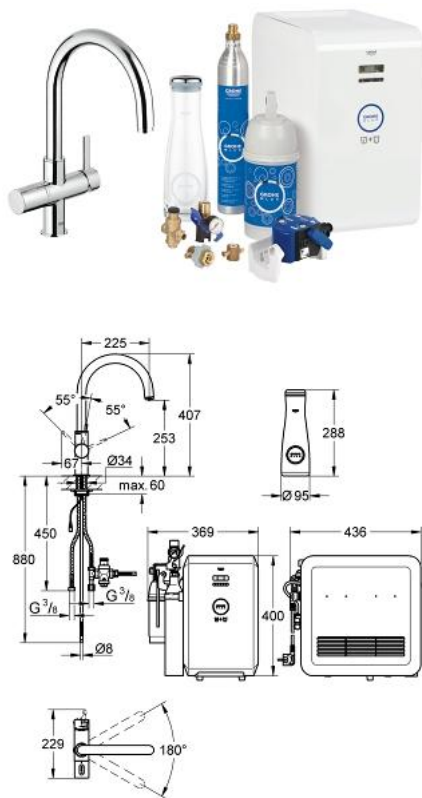


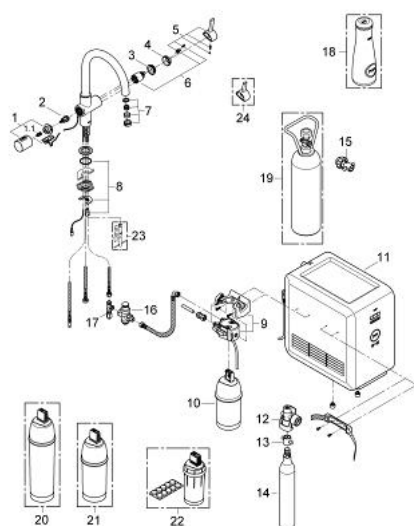
## 31 323 000 GROHE BLUE PROFESSIONAL STARTER KIT



### PRODUKTBESCHREIBUNG

- Colour: chrom
- bestehend aus:
- GROHE Blue Einhand-Spültischbatterie mit Filterfunktion
- Einlochmontage
- C-Auslauf
- separater Griff für 3 gefilterte und gekühlte Tafelwasserarten
- still, medium, sprudelnd
- Oberteil 1/2"
- GROHE SilkMove 35 mm Keramikkartusche
- variabel einstellbare Mengenbegrenzung
- GROHE Long-Life Oberfläche
- schwenkbarer Rohrauslauf
- Schwenkbereich 180°
- getrennte Wasserführung für gefiltertes und ungefiltertes Wasser
- flexible Anschlussschläuche
- Schutzart IP 55
- CE-Zeichen
- Netzteil 100-240 V AC mit Ausgangsschutzkleinspannung 6V DC für Filterwechselanzeige
- einstellbar für 600 Liter, 1500 Liter oder 3000 Liter Filterkartuschen
- GROHE Blue Kühler und Karbonisierer
- 230V
- GROHE Blue 600l Filter
- GROHE Blue Filter S-Size, Filterkopf mit flexibler Wasserhärteeinstellung
- GROHE Blue 425 g CO2-Flasche
- GROHE Blue Karaffe
- Armaturengruppe I nach DIN 4109
- ersetzt 31 079 000

## 31 323 000 GROHE BLUE PROFESSIONAL STARTER KIT



### ERSATZTEILE , August 2012 – now

- 1: Griff (Bestell-Nr. 46652000)
- 1.1: Schnappeinsatz (Bestell-Nr. 0538600M)
- 2: Oberteil (Bestell-Nr. 46713000)
- 3: Verschraubung (Bestell-Nr. 46460000)
- 4: Kappe (Bestell-Nr. 46116000)
- 5: Hebel (Bestell-Nr. 46653000)
- 6: Kartusche (Bestell-Nr. 46374000)
- 7: Mousseur (Bestell-Nr. 64374000)
- 8: Gegenverschraubung (Bestell-Nr. 46249000)
- 9: Filterkopf (Bestell-Nr. 64508000)
- 10: Filter (Bestell-Nr. 40404000)
- 11: Kühler und Karbonisierer (Bestell-Nr. 40554000)
- 12: Druckanzeiger (Bestell-Nr. 46717000)
- 12.1: Adapter auf 425g CO<sub>2</sub> Flasche für GROHE Blue Professional (Bestell-Nr. 40962000)
- 13: Adapter (Bestell-Nr. 40453000)
- 14: Starterset 425 g CO<sub>2</sub> Flaschen (4 Stück) (Bestell-Nr. 40422000)
- 15: Adapter (Bestell-Nr. 40454000)
- 16: Druckminderer (Bestell-Nr. 40452000)
- 17: Original WAS® T-Abzweigstück, 3/8" (Bestell-Nr. 41007000)
- 18: Glaskaraffe (Bestell-Nr. 40405000)\*
- 19: Starterset 2 kg CO<sub>2</sub> Flasche (Bestell-Nr. 40423000)\*
- 20: Filter (Bestell-Nr. 40412000)\*
- 21: Filter (Bestell-Nr. 40430000)\*
- 22: Reinigungskartusche (Bestell-Nr. 40434000)\*
- 23: Montageschlüssel (Bestell-Nr. 19017000)\*
- 24: Kürzerer Mischwasserhebel (Bestell-Nr. 40621000)

\* Sonderzubehör