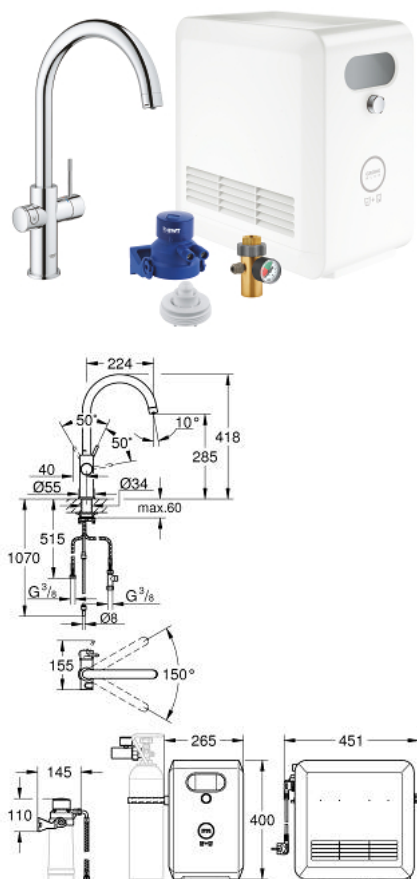


31 323 002 **GROHE BLUE PROFESSIONAL KIT AVEC MITIGEUR BEC C**

### PRODUKTBESCHREIBUNG (1/2)

- Couleur: chromé
- GROHE Blue Mitigeur évier avec système de filtration de l'eau
- Monotrou sur plaque
- bouton pour 3 types d'eau : pétillante, fines bulles et plate
- eau filtrée réfrigérée, plate, fines bulles, pétillante
- GROHE Long-Life finition durable
- GROHE SilkMove Cartouche en céramique 28 mm
- bec tube pivotant
- zone de rotation 150°
- circuits d'eau séparés pour l'eau filtrée et l'eau non filtrée
- Flexibles de raccordement souples
- GROHE Blue Professional, unité réfrigérante
- Capacité 12 litres d'eau gazeuse réfrigérée par heure
- Ecran couleur avec bouton rotatif
- 270 Watt, 230 V, 50 Hz
- niveau de décibels hors utilisation: 46 dB
- Protection de type IP 21
- marquage de conformité CE
- nécessite des trous d'aération dans le meuble de cuisine
- configuration et surveillance de la capacité du filtre et de la bouteille de CO<sub>2</sub> à partir de l'application GROHE Watersystems App
- notification push dès un faible niveau restant de CO<sub>2</sub>
- avec interfaces Bluetooth 4.0\* et WIFI pour une communication des données sans fil
- pour Apple\*\* et Android
- la portée Bluetooth (10 m) change selon le matériel utilisé et les murs entre émetteur et receveur
- Adaptateur pour cartouche de nettoyage, à utiliser avec la cartouche de nettoyage GROHE Blue 40 434 001
- tête de filtre avec languette pour l'ajustement de la dureté de l'eau
- Indicateur de pression CO<sub>2</sub>
- Filtre, bouteille de CO<sub>2</sub> et cartouche de nettoyage non inclus - doivent être commandés séparément

Pure Freude  
an Wasser

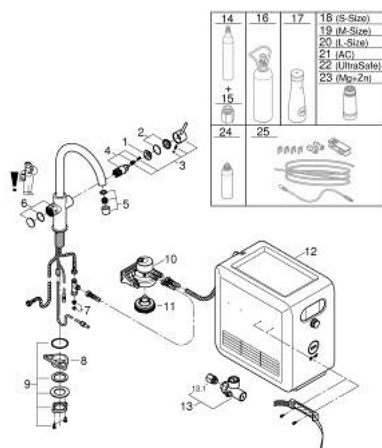


## 31 323 002 GROHE BLUE PROFESSIONAL KIT AVEC MITIGEUR BEC C

### PRODUKTBESCHREIBUNG (2/2)

- filtres appropriés :- filtre S, capacité 600 l à 20° dKH (40 404 001)- filtre M, capacité 1500 l à 20° dKH (40 430 001)- filtre L, capacité 2500 l à 20° dKH (40 412 001)- filtre à charbon actif, capacité 3000 l (40 547 001)- filtre Ultrasafe, capacité 3000 l (40 575 002)- filtre Magnésium+ Zinc, capacité 400 l à 17° dGH (40 691 002)

## 31 323 002 GROHE BLUE PROFESSIONAL KIT AVEC MITIGEUR BEC C



ERSATZTEILE , septembre 2021 – now

- 1: Bague de fixation (Numéro de commande 07419000)
  - 2: Capuchon de recouvrement (Numéro de commande 46581000)
  - 3: Levier (Numéro de commande 46957000)
  - 4: Cartouche (Numéro de commande 46580000)
  - 5: Mousseur GROHE Blue U and C spout (Numéro de commande 48343000)
  - 6: Electronique - poignée (Numéro de commande 46958000)
  - 7: filtre (Numéro de commande 47576000)
  - 8: plaque de stabilisation (Numéro de commande 05334000)
  - 9: Fixation M30x1,5 (Numéro de commande 48384000)
  - 10: Raccord pour filtre (Numéro de commande 64508001)
  - 11: Adaptateur BWT pour cartouche de désinfection (Numéro de commande 40694000)
  - 12: GROHE Blue C+S unité réfrigérante + gazéification (Numéro de commande 40554002)
  - 13: Détendeur CO2 avec manomètre (Numéro de commande 46717000)
  - 13.1: Adaptateur de bouteille de CO2 (Numéro de commande 40962000)
  - 14: Kit de démarrage bouteilles de CO2 425 g (4 pièces) (Numéro de commande 40422000)\*
  - 15: Adaptateur de bouteille de CO2 (Numéro de commande 40962000)\*
  - 16: Starter kit 2 kg CO<sub>2</sub> bottle (Numéro de commande 40423000)\*
  - 17: Carafe en verre avec couvercle (Numéro de commande 40405001)\*
  - 18: Filtre taille S (Numéro de commande 40404001)\*
  - 19: Filtre taille M (Numéro de commande 40430001)\*
  - 20: Filtre taille L (Numéro de commande 40412001)\*
  - 21: Filtre à charbon actif (Numéro de commande 40547001)\*
  - 22: Filtre UltraSafe (Numéro de commande 40575002)\*
  - 23: Filtre Magnésium + Zinc (Numéro de commande 40691002)\*
  - 24: Cartouche de nettoyage (Numéro de commande 40434001)\*
  - 25: Câble d'extension (Numéro de commande 40843000)\*
- \* Accessoires spéciaux