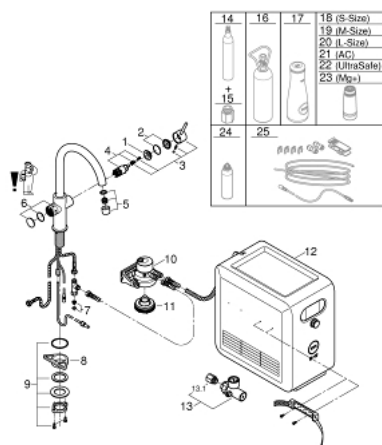


31 323 DC2 GROHE BLUE PROFESSIONAL STARTER KIT

DESCRIZIONE PRODOTTO (2/2)

- copertura bluetooth (10 m) variabile a seconda dei materiali e dei muri presenti tra il trasmettitore e il ricevitore
- adattatore per cartuccia di pulizia, da utilizzare con GROHE Blue cartuccia di pulizia (40 434 001)
- riduttore di pressione con adattatore per bombola di CO2 da 2 kg
- testata con facile regolazione della durezza dell'acqua
- GROHE Blue filtro e GROHE Blue bombola CO2 non sono inclusi nella confezione e devono essere ordinati separatamente
- filtri compatibili: filtro taglia S, capacità 600 l a 20° dKH (40 404 001) filtro taglia M, capacità 1500 l a 20° dKH (40 430 001) filtro taglia L, capacità 2500 l a 20° dKH (40 412 001) filtro a carboni attivi, capacità 3000 l (40 547 001) filtro U
- Requisiti Apple iPhone con versione iOS 14.0 o superiori Requisiti Apple Android smart phone con versione Android 10.0 o superiori I dispositivi mobili e la App GROHE Watersystems*** non sono inclusi n
- for Belgium only: to be equipped with a non-return valve EA approved by Belgaqua

31 323 DC2 GROHE BLUE PROFESSIONAL STARTER KIT



PARTIDIRICAMBIO , agosto 2013 – now

- 1: Anello di fissaggio (Ordine n. 07419000)
- 2: Cappuccio (Ordine n. 46581DC0)
- 3: Leva (Ordine n. 46957DC0)
- 4: Cartuccia (Ordine n. 46580000)
- 5: Limitatore di portata (Ordine n. 48343DC0)
- 6: unità di comando (Ordine n. 46958DC0)
- 7: Filtro (Ordine n. 47576000)
- 8: Piastrina stabilizzatrice (Ordine n. 05334000)
- 9: collegamento filettato opposto (Ordine n. 48384000)
- 10: Testata filtro (Ordine n. 64508001)
- 11: Refrigeratore e gasatore (Ordine n. 40554001)
- 12: Indicatore pressione (Ordine n. 46717000)
- 12.1: Adattatore bombola CO2 (Ordine n. 40962000)
- 13: Bombola CO2 da 425 g (4 pezzi)
(Ordine n. 40422000)*
- 14: Adattatore bombola CO2 (Ordine n. 40962000)*
- 15: Bombola CO₂ da 2 kg (Ordine n. 40423000)*
- 16: Caraffa (Ordine n. 40405000)*
- 17: FiltroTaglia S (Ordine n. 40404001)*
- 18: Filtro Taglia M (Ordine n. 40430001)*
- 19: Filtro Taglia L (Ordine n. 40412001)*
- 20: Filtro ai carboni attivi (Ordine n. 40547001)*
- 21: Filtro Taglia M (Ordine n. 40575001)*
- 22: Filtro al magnesio (Ordine n. 40691001)*
- 23: Cartuccia per pulizia (Ordine n. 40434001)*
- 24: Adattatore per cartuccia di pulizia (Ordine n. 40694000)*
- 25: Set di montaggio (Ordine n. 40843000)*

* Accessori speciali