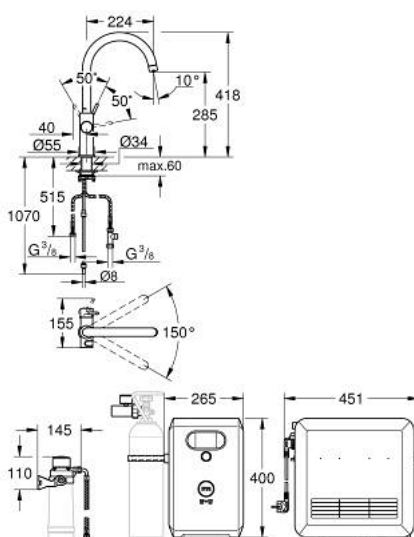


31 323 KS2 GROHE BLUE PROFESSIONAL STARTER KIT



DESCRIZIONE PRODOTTO (1/2)

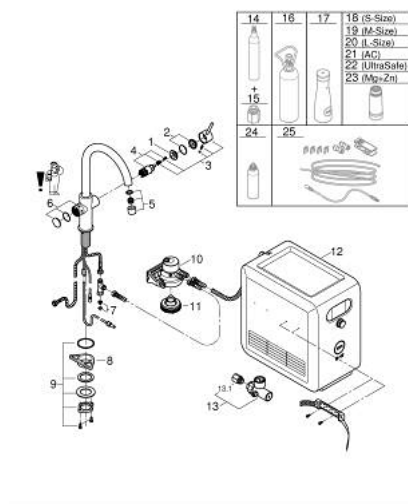
- Colour: velvet black
- composto da:
 - GROHE Blue miscelatore monocomando per lavello con sistema filtrante dell'acqua
 - installazione monoforo
 - bocca "C"
 - pulsante a pressione per 3 tipologie di acqua fresca e filtrata
 - per acqua liscia, leggermente frizzante, frizzante
 - cartuccia a dischi ceramici da 28 mm con tecnologia GROHE SilkMove
 - bocca girevole
 - raggio di rotazione 150°
 - 2 canali di distribuzione dell'acqua separati filtro composito che migliora il sapore e la qualità dell'acqua con possibilità di regolazione della stessa
 - con raccordi flessibili
 - GROHE Blue Professional refrigeratore
 - erogazione di circa 10,5 litri di acqua frizzante e fredda alla minima temperatura ogni ora (1,5 ogni 10 minuti più 1,5 contenuto di partenza nel refrigeratore)
 - display a colori con controllo "premi & amp"
 - GROHE Blue refrigeratore 270 Watt, 230 V, 50 Hz
 - livello sonoro in standby 46 dB(A)
 - protezione IP 21
 - marchio CE
 - E' obbligatorio realizzare sul pianale della cabina lavello i fori di ventilazione per il frigorifero seguendo le istruzioni allegate nei TPI
 - set-up del software e monitoraggio della capacità di filtro e bombola di CO₂ gestibili tramite l'App GROHE Watersystems
 - notifiche push per avvisare della ridotta capacità del filtro e della bombola di CO₂
 - con Bluetooth 4.0 * e interfaccia WIFI per comunicazione dati wireless
 - per sistemi Apple** e Android
 - copertura bluetooth (10 m) variabile a seconda dei materiali e dei muri presenti tra il trasmettitore e il ricevitore

31 323 KS2 GROHE BLUE PROFESSIONAL STARTER KIT

DESCRIZIONE PRODOTTO (2/2)

- adattatore per cartuccia di pulizia, da utilizzare con GROHE Blue cartuccia di pulizia (40 434 001)
- testata con facile regolazione della durezza dell'acqua
- riduttore di pressione con adattatore per bombola di CO2 da 2 kg
- GROHE Blue filtro e GROHE Blue bombola CO2 non sono inclusi nella confezione e devono essere ordinati separatamente
- filtri compatibili: filtro taglia S, capacità 600 l a 20° dKH (40 404 001) filtro taglia M, capacità 1500 l a 20° dKH (40 430 001) filtro taglia L, capacità 2500 l a 20° dKH (40 412 001) filtro a carboni attivi, capacità 3000 l (40 547 001) filtro U
- Requisiti Apple iPhone con versione iOS 14.0 o superiori Requisiti Apple Android smart phone con versione Android 10.0 o superiori I dispositivi mobili e la App GROHE Watersystems*** non sono inclusi n

31 323 KS2 GROHE BLUE PROFESSIONAL STARTER KIT



PARTIDIRICAMBIO , agosto 2024 – now

- 1: Anello di fissaggio (Ordine n. 07419000)
- 2: Cappuccio (Ordine n. 46581KS0)
- 3: Leva (Ordine n. 46957KS0)
- 4: Cartuccia (Ordine n. 46580000)
- 5: Limitatore di portata (Ordine n. 48343KS0)
- 6: Unità operativa (Ordine n. 46958KS0)
- 7: Filtro (Ordine n. 47576000)
- 8: Piastrina stabilizzatrice (Ordine n. 05334000)
- 9: Gruppo di fissaggio (Ordine n. 48384000)
- 10: Testata filtro (Ordine n. 64508001)
- 11: Adattatore per cartuccia di pulizia (Ordine n. 40694000)
- 12: Refrigeratore e gasatore (Ordine n. 40554002)
- 13: Indicatore pressione (Ordine n. 46717000)
- 13.1: Adattatore bombola CO2 (Ordine n. 40962000)
- 14: Bombola CO2 da 425 g (4 pezzi)
(Ordine n. 40422000)*
- 15: Adattatore bombola CO2 (Ordine n. 40962000)*
- 16: Bombola CO2 da 2 kg (Ordine n. 40423000)*
- 17: Caraffa (Ordine n. 40405001)*
- 18: FiltroTaglia S (Ordine n. 40404001)*
- 19: Filtro Taglia M (Ordine n. 40430001)*
- 20: Filtro Taglia L (Ordine n. 40412001)*
- 21: Filtro ai carboni attivi (Ordine n. 40547001)*
- 22: Filtro UltraSafe (Ordine n. 40575002)*
- 23: Filtro Magnesium + Zinco (Ordine n. 40691002)*
- 24: Cartuccia per pulizia (Ordine n. 40434001)*
- 25: Set di montaggio (Ordine n. 40843000)*

* Accessori speciali