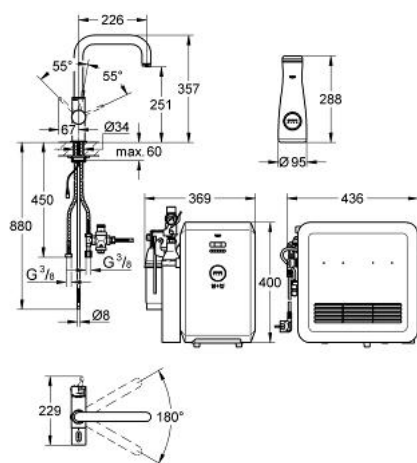


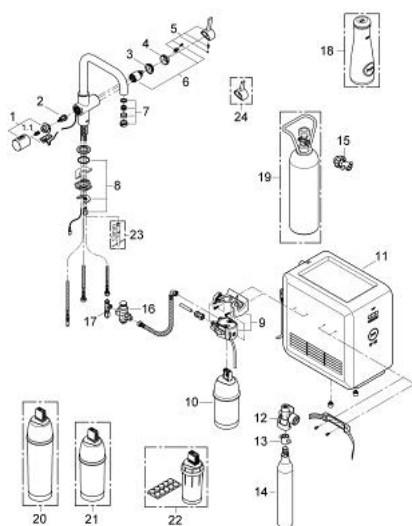
31 324 000 GROHE BLUE PROFESSIONAL RUBINETTO PER LAVELLO



DESCRIZIONE PRODOTTO

- Colour: cromo
- composto da:
- GROHE Blue miscelatore monocomando per lavello con sistema filtrante dell'acqua
- installazione monoforo
- bocca "U"
- maniglia separata per i tre livelli di gasatura
- per acqua liscia, leggermente frizzante, /frizzante
- testata da 1/2"
- cartuccia a dischi ceramici da 35 mm con tecnologia GROHE SilkMove
- dotato di serie di limitatore di portata regolabile
- finitura GROHE Long-Life
- bocca girevole
- raggio di rotazione 180°
- 2 canali di distribuzione dell'acqua separati filtro composito che migliora il sapore e la qualità dell'acqua con possibilità di regolazione della stessa
- con raccordi flessibili
- protezione IP 55
- marchio CE
- alimentatore principale 100 - 240 V AC / 50 / 60 Hz con sicurezza a basso voltaggio (SELV) / 56 V DC per filtrare cambiamento unità di visualizzazione
- per cartucce filtranti capacità 600 l, 1500 l, 3000 l o 1 anno di utilizzo
- GROHE Blue nuovo refrigeratore con display digitale
- 230 V
- GROHE Blue 600 l filtro
- GROHE Blue filtro capacità 600 l o 1 anno di utilizzo
- GROHE Blue bombola CO2 da 425 g
- GROHE Blue caraffa in cristallo da 1l.
- I gruppo di insonorizzazione secondo DIN 4109
- Sostituisce 31 304 000

31 324 000 GROHE BLUE PROFESSIONAL RUBINETTO PER LAVELLO



PARTIDIRICAMBIO , agosto 2012 – now

- 1: Manopola (Ordine n. 46652000)
- 1.1: Inserto a scatto (Ordine n. 0538600M)
- 2: Testina (Ordine n. 46713000)
- 3: Raccordo filettato (Ordine n. 46460000)
- 4: Cappuccio (Ordine n. 46116000)
- 5: Leva (Ordine n. 46653000)
- 6: Cartuccia (Ordine n. 46374000)
- 7: Mousseur (Ordine n. 64374000)
- 8: Gruppo di serraggio astina (Ordine n. 46249000)
- 9: Testata filtro (Ordine n. 64508000)
- 10: Filtro Taglia M (Ordine n. 40404000)
- 11: Refrigeratore e gasatore (Ordine n. 40554000)
- 12: Indicatore pressione (Ordine n. 46717000)
- 12.1: Adattatore bombola CO2 (Ordine n. 40962000)
- 13: Adattatore (Ordine n. 40453000)
- 14: Bombola CO2 da 425 g (4 pezzi)
(Ordine n. 40422000)
- 15: Adattatore (Ordine n. 40454000)
- 16: Riduttore di pressione (Ordine n. 40452000)
- 17: Raccordo a T originale WAS® 3/8" (Ordine n. 41007000)
- 18: Caraffa (Ordine n. 40405000)*
- 19: Bombola CO2 da 2 kg (Ordine n. 40423000)*
- 20: Filtro Taglia M (Ordine n. 40412000)*
- 21: Filtro Taglia M (Ordine n. 40430000)*
- 22: Cartuccia per pulizia (Ordine n. 40434000)*
- 23: Chiave fissa di montaggio (Ordine n. 19017000)*
- 24: Leva corta acqua miscelata (Ordine n. 40621000)*

* Accessori speciali