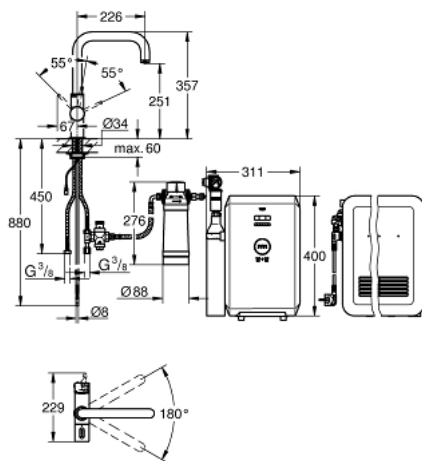


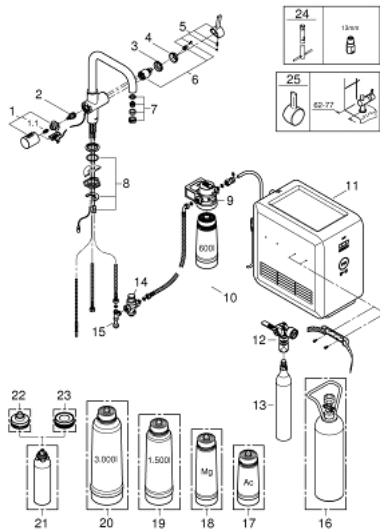
31 324 001 GROHE BLUE PROFESSIONAL STARTER KIT



PRODUKTBESCHREIBUNG

- Colour: chrom
- GROHE Blue Einhand-Spültischbatterie mit Filterfunktion
- Einlochmontage
- U-Auslauf
- separater Griff für 3 gefilterte und gekühlte Tafelwasserarten
- still, medium, sprudelnd
- GROHE Long-Life Oberfläche
- GROHE SilkMove 35 mm Keramikkartusche
- schwenkbarer Rohrauslauf
- Schwenkbereich 180°
- getrennte Wasserführung für gefiltertes und ungefiltertes Wasser
- flexible Anschlussschläuche
- GROHE Blue Cube
- 270 Watt Kühleinheit, 230V, 50Hz
- Schutzart IP 21
- CE-Zeichen
- benötigt Ventilationsöffnungen im Boden des Küchenschanks
- für Regionen mit Wasserhärte unter 9° dKH bitte Aktivkohlefilter 40 547 001 bestellen
- GROHE Blue 425 g CO2-Flasche
- enthält LEDs, die nicht austauschbar sind, Energieeffizienzklasse: A+
- enthält Komponente, welche als Gefahrstoff gilt. Nähere Informationen unter www.grohe.com/safety-data-sheets/

31 324 001 GROHE BLUE PROFESSIONAL STARTER KIT



ERSATZTEILE , November 2017 – now

- 1: Griff (Bestell-Nr. 46652000)
- 1.1: Schnappeinsatz (Bestell-Nr. 0538600M)
- 2: Oberteil (Bestell-Nr. 46713000)
- 3: Verschraubung (Bestell-Nr. 46460000)
- 4: Kappe (Bestell-Nr. 46116000)
- 5: Hebel (Bestell-Nr. 46653000)
- 6: Kartusche (Bestell-Nr. 46374000)
- 7: Mousseur (Bestell-Nr. 64374000)
- 8: Gegenverschraubung (Bestell-Nr. 46249000)
- 9: Filterkopf (Bestell-Nr. 64508001)
- 10: Filter S-Size (Bestell-Nr. 40404001)
- 11: Kühler und Karbonisierer (Bestell-Nr. 40554001)
- 12: Druckanzeiger (Bestell-Nr. 46717000)
- 12.1: Adapter auf 425g CO₂ Flasche für GROHE Blue Professional (Bestell-Nr. 40962000)
- 13: Starterset 425 g CO₂ Flaschen (4 Stück) (Bestell-Nr. 40422000)
- 14: Druckminderer (Bestell-Nr. 40452000)
- 15: Original WAS® T-Abzweigstück, 3/8" (Bestell-Nr. 41007000)
- 16: Starterset 2 kg CO₂ Flasche (Bestell-Nr. 40423000)*
- 17: Aktivkohlefilter (Bestell-Nr. 40547001)*
- 18: Magnesium+ Filter (Bestell-Nr. 40691001)*
- 19: Filter M-Size (Bestell-Nr. 40430001)*
- 20: Filter L-Size (Bestell-Nr. 40412001)*
- 21: Reinigungskartusche (Bestell-Nr. 40434001)*
- 22: Adapter für Reinigungskartusche (Bestell-Nr. 40694000)*
- 23: Adapterset für Reinigungskartusche (Bestell-Nr. 40699000)*
- 24: Montageschlüssel (Bestell-Nr. 19017000)*
- 25: Kürzerer Mischwasserhebel (Bestell-Nr. 40621000)*

* Sonderzubehör