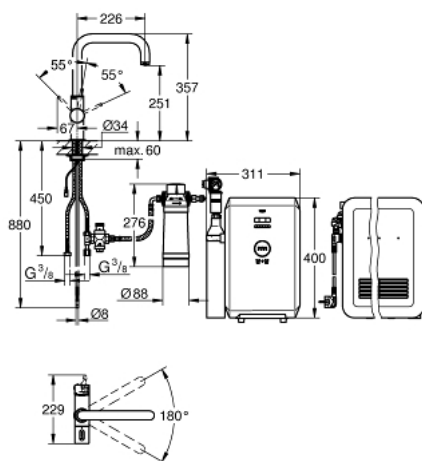


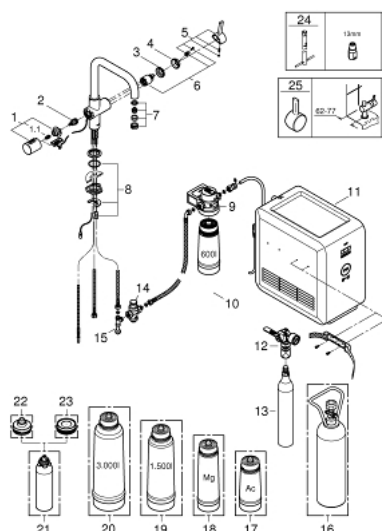
## 31 324 001 GROHE BLUE PROFESSIONAL RUBINETTO PER LAVELLO



### DESCRIZIONE PRODOTTO

- Colour: cromo
- composto da:
- GROHE Blue miscelatore monocomando per lavello con sistema filtrante dell'acqua
- installazione monoforo
- bocca "U"
- maniglia separata per i tre livelli di gasatura
- per acqua liscia, leggermente frizzante, frizzante
- testata da 1/2"
- finitura GROHE Long-Life
- cartuccia a dischi ceramici da 35 mm con tecnologia GROHE SilkMove
- dotato di serie di limitatore di portata regolabile
- bocca girevole
- raggio di rotazione 180°
- 2 canali di distribuzione dell'acqua separati filtro composito che migliora il sapore e la qualità dell'acqua con possibilità di regolazione della stessa
- con raccordi flessibili
- GROHE Blue Cube
- GROHE Blue refrigeratore 270 Watt, 230 V, 50 Hz
- protezione IP 21
- marchio CE
- E' obbligatorio realizzare sul pianale della cabina lavello i fori di ventilazione per il frigorifero seguendo le istruzioni allegate nei TPI
- GROHE Blue filtro capacità 600 l o 1 anno di utilizzo per regioni con durezza dell'acqua superiore a 9° dKH
- per regioni con durezza dell'acqua inferiore a 9 ° dKH ordinare il filtro a carboni attivi 40 547 001
- GROHE Blue bombola CO2 da 425 g
- Il prodotto contiene luci LED che non possono essere modificate: classe di efficienza energetica A+
- Questo prodotto include un articolo che è classificato come sostanza pericolosa. Maggiori informazioni nella scheda di sicurezza. È possibile scaricare i dati di sicurezza su: [www.grohe.com/safety-data-sheets/](http://www.grohe.com/safety-data-sheets/)

## 31 324 001 GROHE BLUE PROFESSIONAL RUBINETTO PER LAVELLO



**PARTIDIRICAMBIO** , novembre 2017 – now

- 1: Manopola (Ordine n. 46652000)
- 1.1: Inserto a scatto (Ordine n. 0538600M)
- 2: Testina (Ordine n. 46713000)
- 3: Raccordo filettato (Ordine n. 46460000)
- 4: Cappuccio (Ordine n. 46116000)
- 5: Leva (Ordine n. 46653000)
- 6: Cartuccia (Ordine n. 46374000)
- 7: Mousseur (Ordine n. 64374000)
- 8: Gruppo di serraggio astina (Ordine n. 46249000)
- 9: Testata filtro (Ordine n. 64508001)
- 10: FiltroTaglia S (Ordine n. 40404001)
- 11: Refrigeratore e gasatore (Ordine n. 40554001)
- 12: Indicatore pressione (Ordine n. 46717000)
- 12.1: Adattatore bombola CO2 (Ordine n. 40962000)
- 13: Bombola CO2 da 425 g (4 pezzi)  
(Ordine n. 40422000)
- 14: Riduttore di pressione (Ordine n. 40452000)
- 15: Raccordo a T originale WAS® 3/8" (Ordine n. 41007000)
- 16: Bombola CO2 da 2 kg (Ordine n. 40423000)\*
- 17: Filtro ai carboni attivi (Ordine n. 40547001)\*
- 18: Filtro al magnesio (Ordine n. 40691001)\*
- 19: Filtro Taglia M (Ordine n. 40430001)\*
- 20: Filtro Taglia L (Ordine n. 40412001)\*
- 21: Cartuccia per pulizia (Ordine n. 40434001)\*
- 22: Adattatore per cartuccia di pulizia (Ordine n. 40694000)\*
- 23: G BLUE ADATTATORE (Ordine n. 40699000)\*
- 24: Chiave fissa di montaggio (Ordine n. 19017000)\*
- 25: Leva corta acqua miscelata (Ordine n. 40621000)\*

\* Accessori speciali