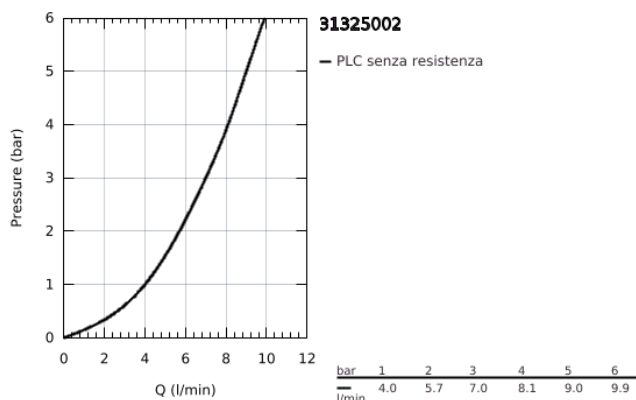
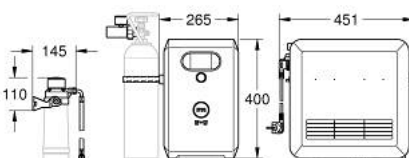
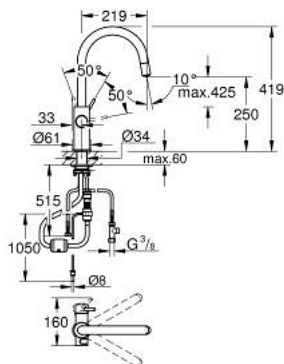


## 31 325 002 GROHE BLUE PROFESSIONAL STARTER KIT CON MOUSSEUR ESTRAIBILE



### DESCRIZIONE PRODOTTO (1/2)

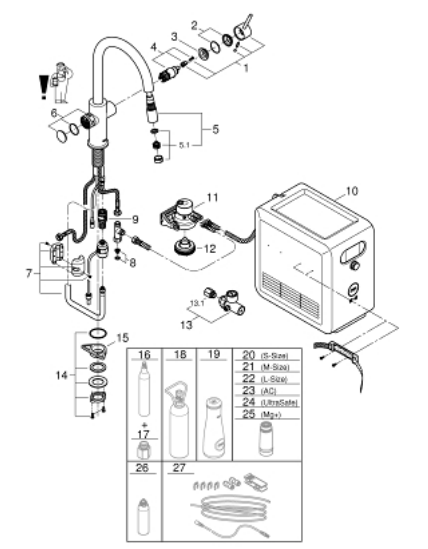
- Colour: cromo
- composto da:
  - GROHE Blue miscelatore monocomando per lavello con sistema filtrante dell'acqua
  - installazione monoforo
  - bocca "C"
  - pulsante a pressione per 3 tipologie di acqua fresca e filtrata
  - per acqua liscia, leggermente frizzante, frizzante
  - finitura GROHE Long-Life
  - cartuccia a dischi ceramici da 28 mm con tecnologia GROHE SilkMove
  - con mousseur estraibile
  - bocca girevole
  - raggio di rotazione 360°
  - 2 canali di distribuzione dell'acqua separati filtro composito che migliora il sapore e la qualità dell'acqua con possibilità di regolazione della stessa
  - con raccordi flessibili
  - GROHE Blue Professional refrigeratore
  - erogazione di circa 10,5 litri di acqua frizzante e fredda alla minima temperatura ogni ora (1,5 ogni 10 minuti più 1,5 contenuto di partenza nel refrigeratore)
  - display a colori con controllo "premi &"
  - GROHE Blue refrigeratore 270 Watt, 230 V, 50 Hz
  - livello sonoro in standby 46 dB(A)
  - protezione IP 21
  - marchio CE
  - E' obbligatorio realizzare sul pianale della cabina lavello i fori di ventilazione per il frigorifero seguendo le istruzioni allegate nei TPI
  - set-up del software e monitoraggio della capacità di filtro e bombola di CO<sub>2</sub> gestibili tramite l'App GROHE Watersystems
  - notifiche push per avvisare della ridotta capacità del filtro e della bombola di CO<sub>2</sub>
  - con Bluetooth 4.0 \* e interfaccia WIFI per comunicazione dati wireless
  - per sistemi Apple\*\* e Android

## 31 325 002 GROHE BLUE PROFESSIONAL STARTER KIT CON MOUSSEUR ESTRAIBILE

### DESCRIZIONE PRODOTTO (2/2)

- copertura bluetooth (10 m) variabile a seconda dei materiali e dei muri presenti tra il trasmettitore e il ricevitore
- adattatore per cartuccia di pulizia, da utilizzare con GROHE Blue cartuccia di pulizia (40 434 001)
- riduttore di pressione con adattatore per bombola di CO2 da 2 kg
- testata con facile regolazione della durezza dell'acqua
- GROHE Blue filtro e GROHE Blue bombola CO2 non sono inclusi nella confezione e devono essere ordinati separatamente
- filtri compatibili: filtro taglia S, capacità 600 l a 20° dKH (40 404 001) filtro taglia M, capacità 1500 l a 20° dKH (40 430 001) filtro taglia L, capacità 2500 l a 20° dKH (40 412 001) filtro a carboni attivi, capacità 3000 l (40 547 001) filtro U
- Requisiti Apple iPhone con versione iOS 14.0 o superiori Requisiti Apple Android smart phone con versione Android 10.0 o superiori I dispositivi mobili e la App GROHE Watersystems\*\*\* non sono inclusi n

## 31 325 002 GROHE BLUE PROFESSIONAL STARTER KIT CON MOUSSEUR ESTRAIBILE



### PARTI DI RICAMBIO , maggio 2018 – now

- 1: Leva (Ordine n. 46957000)
- 2: Cappuccio (Ordine n. 46581000)
- 3: Anello di fissaggio (Ordine n. 07419000)
- 4: Cartuccia (Ordine n. 46580000)
- 5: Doccetta estraibile (Ordine n. 48427000)
- 5.1: Mousseur (Ordine n. 48379000)
- 6: Unità operativa (Ordine n. 46958000)
- 7: flessibile doccia (Ordine n. 48378000)
- 8: Filtro (Ordine n. 47576000)
- 9: Raccordo a scatto (Ordine n. 46315000)
- 10: Refrigeratore e gasatore (Ordine n. 40554002)
- 11: Testata filtro (Ordine n. 64508001)
- 12: Adattatore per cartuccia di pulizia (Ordine n. 40694000)
- 13: Indicatore pressione (Ordine n. 46717000)
- 13.1: Adattatore bombola CO2 (Ordine n. 40962000)
- 14: collegamento filettato opposto (Ordine n. 48384000)
- 15: Piastrina stabilizzatrice (Ordine n. 05334000)
- 16: Bombola CO2 da 425 g (4 pezzi)  
(Ordine n. 40422000)\*
- 17: Adattatore bombola CO2 (Ordine n. 40962000)\*
- 18: Bombola CO<sub>2</sub> da 2 kg (Ordine n. 40423000)\*
- 19: Caraffa (Ordine n. 40405000)\*
- 20: Filtro Taglia S (Ordine n. 40404001)\*
- 21: Filtro Taglia M (Ordine n. 40430001)\*
- 22: Filtro Taglia L (Ordine n. 40412001)\*
- 23: Filtro ai carboni attivi (Ordine n. 40547001)\*
- 24: Filtro Taglia M (Ordine n. 40575001)\*
- 25: Filtro al magnesio (Ordine n. 40691001)\*
- 26: Cartuccia per pulizia (Ordine n. 40434001)\*
- 27: Set di montaggio (Ordine n. 40843000)\*

\* Accessori speciali