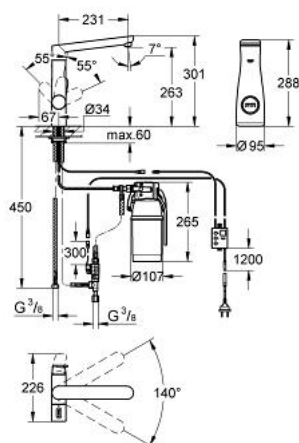


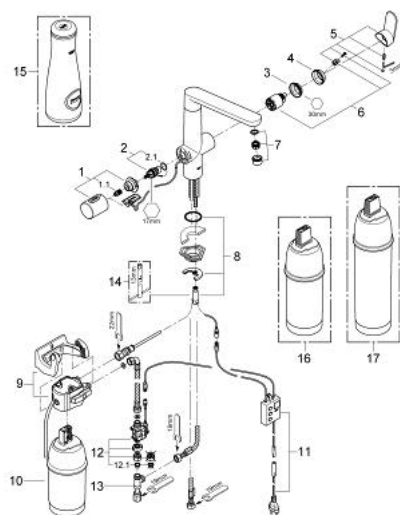
31 344 000 GROHE BLUE K7 PURE KIT DE DÉMARRAGE



PRODUKTBESCHREIBUNG

- Colour: chromé
- Composé de :
- GROHE Blue K7 Mitigeur évier avec système de filtration de l'eau
- Monotrou sur plage
- Poignée séparée pour l'eau filtrée
- tête 1/2"
- GROHE SilkMove Cartouche en céramique 35 mm
- Limiteur de débit ajustable
- GROHE Long-Life finition durable
- Bec moulé pivotant
- Zone de rotation 140°
- Circuits d'eau séparés pour l'eau filtrée et l'eau non filtrée
- Flexibles de raccordement souples
- Protection de type IP 55
- Marquage de conformité CE
- Alimentation électrique de commutation principale 100 - 240 V AC / 50/60 l'Hz avec extra-basse tension de sécurité (SELV) / 6 V DC pour filtrer l'unité
- Différentes capacités de filtration: 600L ou 1500L et 3000L (en option)
- Filtre de 600L GROHE Blue
- Filtre de 600L GROHE Blue, filtre avec flexible ajustable
- Carafe GROHE Blue

31 344 000 GROHE BLUE K7 PURE KIT DE DÉMARRAGE



ERSATZTEILE , juillet 2012 – now

- 1: Tête complète (Numéro de commande 46652000)
- 1.1: insert à clipser (Numéro de commande 0538600M)
- 2: Electroaimant (Numéro de commande 64368000)
- 2.1: joint torique Ø18,2 x Ø1,7 (Numéro de commande 0392400M)
- 3: Raccord à vis (Numéro de commande 46460000)
- 4: Capuchon de recouvrement (Numéro de commande 46116000)
- 5: Levier (Numéro de commande 46729000)
- 6: Cartouche (Numéro de commande 46374000)
- 7: Mousseur (Numéro de commande 48196000)
- 8: Fixation M26x1,5 (Numéro de commande 46671000)
- 9: Raccord pour filtre (Numéro de commande 64508000)
- 10: Filtre (Numéro de commande 40404000)
- 11: Unité de contrôle (Numéro de commande 48197000)
- 12: Electrovanne (Numéro de commande 42390000)
- 12.1: filtre (Numéro de commande 42395000)
- 13: Original WAS® Pièce de direction 3/8" (Numéro de commande 41007000)
- 14: Clé plate SW 46 mm à 6 pans (Numéro de commande 19017000)*
- 15: Carafe en cristal avec marquage GROHE (Numéro de commande 40405000)*
- 16: Filtre (Numéro de commande 40430000)*
- 17: Filtre (Numéro de commande 40412000)*

* Accessoires spéciaux