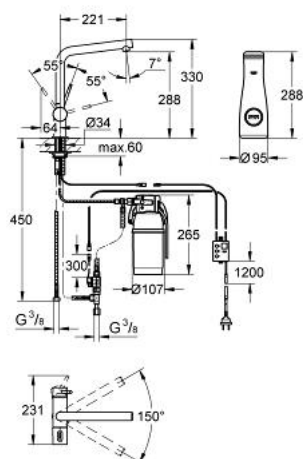


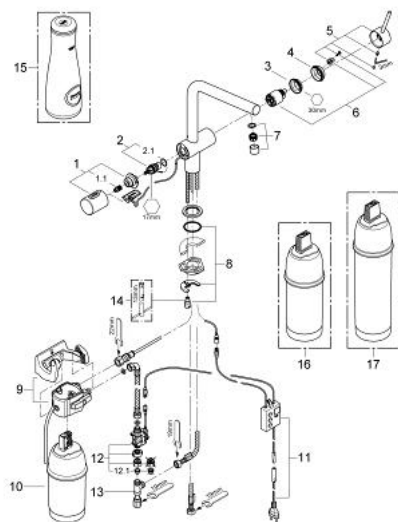
31 345 DC1 GROHE BLUE PURE MINTA STARTER KIT



PRODUKTBESCHREIBUNG

- Colour: supersteel
- bestehend aus:
 - GROHE Blue MINTA Einhand-Spültischbatterie mit Filterfunktion
 - Einlochmontage
 - separater Griff für gefiltertes Wasser
 - Oberteil 1/2"
 - GROHE SilkMove 35 mm Keramikkartusche
 - variabel einstellbare Mengenbegrenzung
 - GROHE Long-Life Oberfläche
 - schwenkbarer Gussauslauf
 - Schwenkbereich 140°
 - getrennte Wasserführung für gefiltertes und ungefiltertes Wasser
 - flexible Anschlussschläuche
 - Schutzart IP 55
 - CE-Zeichen
 - Netzteil 100-240 V AC mit Ausgangsschutzkleinspannung 6V DC für Filterwechselanzeige
 - GROHE Blue Filter S-Size, Filterkopf mit flexibler Wasserhärteeinstellung
 - GROHE Blue Karaffe

31 345 DC1 GROHE BLUE PURE MINTA STARTER KIT



ERSATZTEILE, Juli 2012 – now

- 1: Griff (Bestell-Nr. 46652DC0)
 - 1.1: Schnappeinsatz (Bestell-Nr. 0538600M)
 - 2: Oberteil (Bestell-Nr. 64368000)
 - 2.1: O-Ring Ø18,2 x Ø1,7 (Bestell-Nr. 0392400M)
 - 3: Verschraubung (Bestell-Nr. 46460000)
 - 4: Kappe (Bestell-Nr. 48195DC0)
 - 5: Hebel (Bestell-Nr. 48193DC0)
 - 6: Kartusche (Bestell-Nr. 46374000)
 - 7: Mousseur für GROHE Blue Einzelarmaturen (Bestell-Nr. 48194DC0)
 - 8: Gegenverschraubung (Bestell-Nr. 46249000)
 - 9: Filterkopf (Bestell-Nr. 64508000)
 - 10: Filter (Bestell-Nr. 40404000)
 - 11: Steuereinheit (Bestell-Nr. 48197000)
 - 12: Magnetventil (Bestell-Nr. 42390000)
 - 12.1: Sieb (Bestell-Nr. 42395000)
 - 13: Original WAS® T-Abzweigstück, 3/8" (Bestell-Nr. 41007000)
 - 14: Montageschlüssel (Bestell-Nr. 19017000)*
 - 15: Glaskaraffe (Bestell-Nr. 40405000)*
 - 16: Filter (Bestell-Nr. 40430000)*
 - 17: Filter (Bestell-Nr. 40412000)*
- * Sonderzubehör