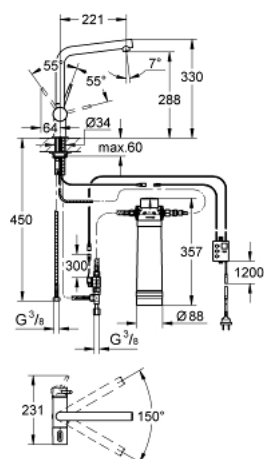


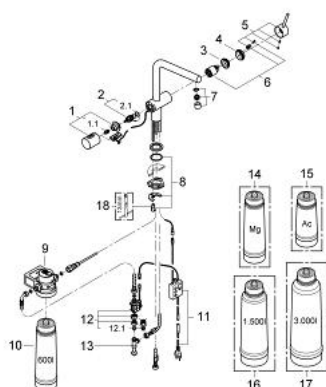
31 345 DC2 GROHE BLUE PURE MINTA RUBINETTO PER LAVELLO



DESCRIZIONE PRODOTTO

- Colour: super steel
- composto da:
 - GROHE Blue Minta miscelatore monocomando per lavello con sistema filtrante dell'acqua
 - installazione monoforo
 - maniglia separata per erogazione di acqua filtrata
 - testata da 1/2"
 - finitura GROHE Long-Life
 - cartuccia a dischi ceramici da 35 mm con tecnologia GROHE SilkMove
 - dotato di serie di limitatore di portata regolabile
 - bocca girevole
 - raggio di rotazione 150°
 - 2 canali di distribuzione dell'acqua separati filtro composito che migliora il sapore e la qualità dell'acqua con possibilità di regolazione della stessa
 - con raccordi flessibili
 - protezione IP 21
 - alimentatore principale 100 - 240 V AC / 50 / 60 Hz con sicurezza a basso voltaggio (SELV) / 6 V DC per filtrare cambiamento unità di visualizzazione
 - GROHE Blue filtro capacità 600 l o 1 anno di utilizzo
 - per cartucce filtranti capacità 600 l, 1500 l, 3000 l o 1 anno di utilizzo

31 345 DC2 GROHE BLUE PURE MINTA RUBINETTO PER LAVELLO



PARTIDIRICAMBIO , luglio 2013 – now

- 1: Manopola (Ordine n. 46652DC0)
- 1.1: Inserto a scatto (Ordine n. 0538600M)
- 2: Testina (Ordine n. 64368000)
- 2.1: O-ring Ø 18,2 x Ø 1,7 (Ordine n. 0392400M)
- 3: Raccordo filettato (Ordine n. 46460000)
- 4: Cappuccio (Ordine n. 48195DC0)
- 5: Leva (Ordine n. 48193DC0)
- 6: Cartuccia (Ordine n. 46374000)
- 7: Mousseur GROHE Blue L spout (Ordine n. 48194DC0)
- 8: Gruppo di serraggio astina (Ordine n. 46249000)
- 9: Testata filtro (Ordine n. 64508001)
- 10: FiltroTaglia S (Ordine n. 40404001)
- 11: Unità di controllo (Ordine n. 48197000)
- 12: Elettrovalvola (Ordine n. 42390000)
- 12.1: Filtro (Ordine n. 42395000)
- 13: Raccordo a T originale WAS® 3/8" (Ordine n. 41007000)
- 14: Filtro al magnesio (Ordine n. 40691001)*
- 15: Filtro ai carboni attivi (Ordine n. 40547001)*
- 16: Filtro Taglia M (Ordine n. 40430001)*
- 17: Filtro Taglia L (Ordine n. 40412001)*
- 18: Chiave fissa di montaggio (Ordine n. 19017000)*

* Accessori speciali