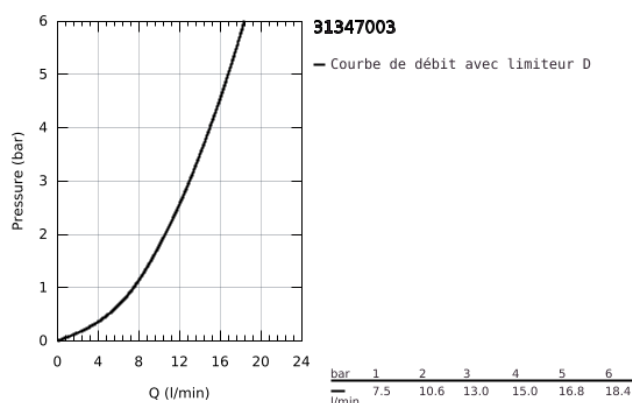


31 347 003 GROHE BLUE PROFESSIONAL KIT AVEC MITIGEUR BEC L



PRODUKTBESCHREIBUNG (1/2)

- Colour: chromé
- GROHE Blue Mitigeur évier avec système de filtration de l'eau
- Monotrou sur plage
- bouton pour 3 types d'eau : pétillante, fines bulles et plate
- eau filtrée réfrigérée, plate, fines bulles, pétillante
- GROHE Long-Life finition durable
- GROHE SilkMove Cartouche en céramique 28 mm
- bec tube pivotant
- zone de rotation 150°
- circuits d'eau séparés pour l'eau filtrée et l'eau non filtrée
- Flexibles de raccordement souples
- GROHE Blue Professional, unité réfrigérante
- Capacité 12 litres d'eau gazeuse réfrigérée par heure
- Ecran couleur avec bouton rotatif
- 270 Watt, 230 V, 50 Hz
- niveau de décibels hors utilisation: 46 dB
- Protection de type IP 21
- marquage de conformité CE
- nécessite des trous d'aération dans le meuble de cuisine
- configuration et surveillance de la capacité du filtre et de la bouteille de CO₂ à partir de l'application GROHE Watersystems App
- notification push dès un faible niveau restant de CO₂
- Contrôle additionnel via navigateur GROHE Blue Professionnel possible
- avec interfaces Bluetooth 4.0* et WIFI pour une communication des données sans fil
- pour Apple** et Android
- la portée Bluetooth (10 m) change selon le matériel utilisé et les murs entre émetteur et receveur
- Adaptateur pour cartouche de nettoyage, à utiliser avec la cartouche de nettoyage GROHE Blue 40 434 001
- Indicateur de pression CO₂
- tête de filtre avec languette pour l'ajustement de la dureté de l'eau

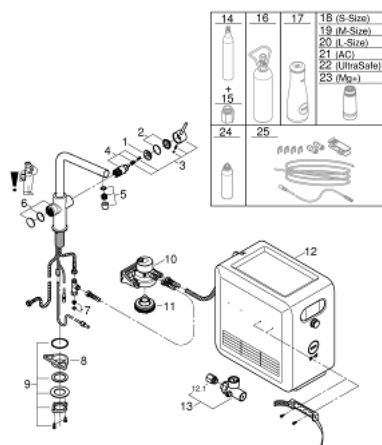
31 347 003 GROHE BLUE PROFESSIONAL KIT AVEC MITIGEUR BEC L

PRODUKTBESCHREIBUNG (2/2)

- Filtre, bouteille de CO₂ et cartouche de nettoyage non inclus - doivent être commandés séparément
- filtres appropriés :- filtre S, capacité 600 l à 20° dKH (40 404 001)- filtre M, capacité 1500 l à 20° dKH (40 430 001)- filtre L, capacité 2500 l à 20° dKH (40 412 001)- filtre à charbon actif, capacité 3000 l (40 547 001)- filtre Magnésium+ Zinc, capacité 400 l à 17° dGH (40 691 002)
- Configuration requise Apple iPhone avec iOS 14.0 ou plus Configuration requise Android téléphone intelligent avec Android 10.0 ou plus Les appareils mobiles et l'application GROHE Watersystems*** ne sont pas inclus dans la livraison et doivent être commandés séparément via un Apple store/store/iTunes ou Google Play Store agréé.* La marque et les logos Bluetooth sont des marques déposées appartenant à Bluetooth SIG, Inc. et toute utilisation de ces marques par Grohe AG est sous licence. Les autres marques et noms commerciaux sont ceux de leurs propriétaires respectifs.** Apple, le logo Apple, iPod, iPod Touch, iPhone et iTunes sont des marques commerciales d'Apple Inc., déposées aux États-Unis et dans d'autres pays. Apple n'est pas responsable du fonctionnement de cet appareil ou de sa conformité aux normes de sécurité et réglementaires.*** Disponible gratuitement via l'application iTunes ou Google Play Store.

31 347 003 GROHE BLUE PROFESSIONAL KIT AVEC MITIGEUR BEC L

ERSATZTEILE , mars 2017 – now



- 1: Bague de fixation (Numéro de commande 07419000)
- 2: Capuchon de recouvrement (Numéro de commande 46581000)
- 3: Levier (Numéro de commande 46957000)
- 4: Cartouche (Numéro de commande 46580000)
- 5: Mousseur (Numéro de commande 48194000)
- 6: Electronique - poignée (Numéro de commande 46958000)
- 7: filtre (Numéro de commande 47576000)
- 8: plaque de stabilisation (Numéro de commande 05334000)
- 9: Fixation M30x1,5 (Numéro de commande 48384000)
- 10: Raccord pour filtre (Numéro de commande 64508001)
- 11: GROHE Blue C+S unité réfrigérante + gazéification (Numéro de commande 40554001)
- 12: Détendeur CO2 avec manomètre (Numéro de commande 46717000)
- 12.1: Adaptateur de bouteille de Co2 (Numéro de commande 40962000)
- 13: Kit de démarrage bouteilles de CO2 425 g (4 pièces) (Numéro de commande 40422000)*
- 14: Adaptateur de bouteille de Co2 (Numéro de commande 40962000)*
- 15: GROHE Blue bouteille pleine de CO2 2 kg (Numéro de commande 40423000)*
- 16: Carafe en cristal avec marquage GROHE (Numéro de commande 40405000)*
- 17: Filtre taille S (Numéro de commande 40404001)*
- 18: Filtre taille M (Numéro de commande 40430001)*
- 19: Filtre taille L (Numéro de commande 40412001)*
- 20: Filtre à charbon actif (Numéro de commande 40547001)*
- 21: Filtre UltraSafe (Numéro de commande 40575001)*
- 22: Filtre Magnésium (Numéro de commande 40691001)*
- 23: Cartouche de nettoyage (Numéro de commande 40434001)*
- 24: Adaptateur BWT pour cartouche de désinfection (Numéro de commande 40694000)*
- 25: Câble d'extension (Numéro de commande 40843000)*

* Accessoires spéciaux