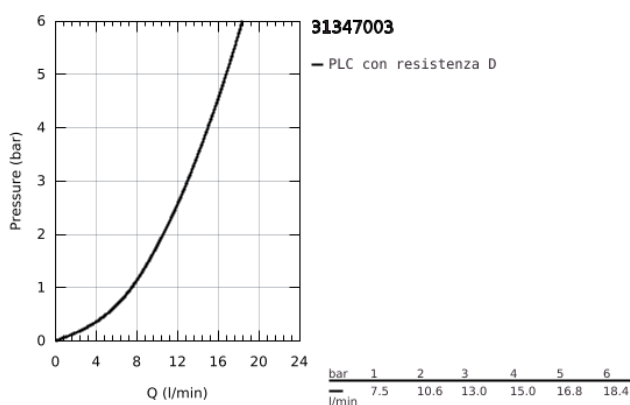
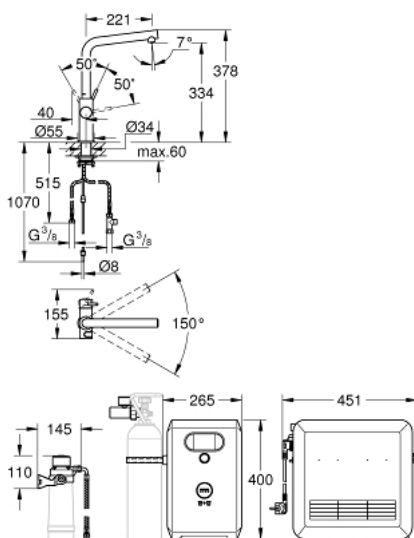


## 31 347 003 GROHE BLUE PROFESSIONAL STARTER KIT



### DESCRIZIONE PRODOTTO (1/2)

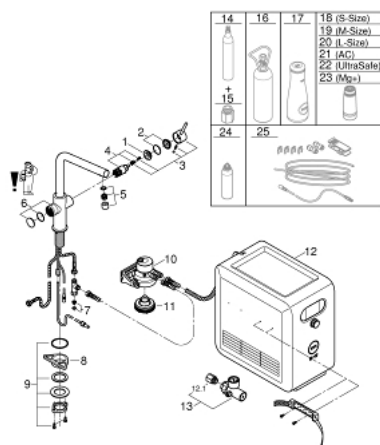
- Colour: cromo
- composto da:
  - GROHE Blue miscelatore monocomando per lavello con sistema filtrante dell'acqua
  - installazione monoforo
  - bocca "L"
  - pulsante a pressione per 3 tipologie di acqua fresca e filtrata
  - per acqua liscia, leggermente frizzante, frizzante
  - finitura GROHE Long-Life
  - cartuccia a dischi ceramici da 28 mm con tecnologia GROHE SilkMove
  - bocca girevole
  - raggio di rotazione 150°
  - 2 canali di distribuzione dell'acqua separati filtro composito che migliora il sapore e la qualità dell'acqua con possibilità di regolazione della stessa
  - con raccordi flessibili
- GROHE Blue Professional refrigeratore
- erogazione di circa 10,5 litri di acqua frizzante e fredda alla minima temperatura ogni ora (1,5 ogni 10 minuti più 1,5 contenuto di partenza nel refrigeratore)
- display a colori con controllo "premi & ruota"
- GROHE Blue refrigeratore 270 Watt, 230 V, 50 Hz
- livello sonoro in standby 46 dB(A)
- protezione IP 21
- marchio CE
- E' obbligatorio realizzare sul pianale della cabina lavello i fori di ventilazione per il frigorifero seguendo le istruzioni allegate nei TPI
- set-up del software e monitoraggio della capacità di filtro e bombola di CO<sub>2</sub> gestibili tramite l'App GROHE Watersystems
- notifiche push per avvisare della ridotta capacità del filtro e della bombola di CO<sub>2</sub>
- possibile monitoraggio aggiuntivo tramite il browser-monitor GROHE Blue Professional
- con Bluetooth 4.0 \* e interfaccia WIFI per comunicazione dati wireless

## 31 347 003 GROHE BLUE PROFESSIONAL STARTER KIT

### DESCRIZIONE PRODOTTO (2/2)

- per sistemi Apple\*\* e Android
- copertura bluetooth (10 m) variabile a seconda dei materiali e dei muri presenti tra il trasmettitore e il ricevitore
- adattatore per cartuccia di pulizia, da utilizzare con GROHE Blue cartuccia di pulizia (40 434 001)
- riduttore di pressione con adattatore per bombola di CO<sub>2</sub> da 2 kg
- testata con facile regolazione della durezza dell'acqua
- GROHE Blue filtro e GROHE Blue bombola CO<sub>2</sub> non sono inclusi nella confezione e devono essere ordinati separatamente
- filtri compatibili: - filtro a 5 fasi taglia S, capacità; media 600 l con durezza acqua fino a 20° dKH o un anno di utilizzo (40 404 001) - filtro a 5 fasi taglia M, capacità; media 1500 l con durezza acqua fino a 20° dKH o un anno di utilizzo (40 430 001) - filtro a 5 fasi taglia L, capacità; media 2500 l con durezza acqua fino a 20° dKH o un anno di utilizzo (40 412 001) - filtro ai carboni attivi, capacità; media 3000 l o un anno di utilizzo (40 547 001) - filtro Magnesium + Zinco, capacità; media 400 l con durezza acqua fino a 17° dGH o un anno di utilizzo (40 691 002)
- Requisiti Apple iPhone con versione iOS 14.0 o superiori Requisiti Apple Android smart phone con versione Android 10.0 o superiori I dispositivi mobili e la App GROHE Watersystems\*\*\* non sono inclusi nella fornitura e possono essere acquistati in negozi autorizzati o scaricati su iTunes o Google Playstore.\* Il marchio e il logo Bluetooth sono marchi registrati di proprietà di Bluetooth SIG, Inc. e qualsiasi utilizzo di tali marchi da parte di Grohe AG è autorizzato con licenza. Altri marchi e nomi commerciali sono di proprietà dei rispettivi titolari.\*\*Apple, il logo Apple, iPod, iPod Touch, iPhone e iTunes sono di proprietà esclusiva di Apple Inc, marchio registrato negli USA e altri Paesi. Apple non è responsabile per il funzionamento di questo dispositivo o della sua compatibilità con gli standard di sicurezza e regolatori.\*\*\* Disponibile gratuitamente su iTunes app o Google Play store.
- for Belgium only: to be equipped with a non-return valve EA approved by Belgaqua

## 31 347 003 GROHE BLUE PROFESSIONAL STARTER KIT



### PARTIDIRICAMBIO , marzo 2017 – now

- 1: Anello di fissaggio (Ordine n. 07419000)
- 2: Cappuccio (Ordine n. 46581000)
- 3: Leva (Ordine n. 46957000)
- 4: Cartuccia (Ordine n. 46580000)
- 5: Mousseur (Ordine n. 48194000)
- 6: unità di comando (Ordine n. 46958000)
- 7: Filtro (Ordine n. 47576000)
- 8: Piastrina stabilizzatrice (Ordine n. 05334000)
- 9: collegamento filettato opposto (Ordine n. 48384000)
- 10: Testata filtro (Ordine n. 64508001)
- 11: Refrigeratore e gasatore (Ordine n. 40554001)
- 12: Indicatore pressione (Ordine n. 46717000)
- 12.1: Adattatore bombola CO<sub>2</sub> (Ordine n. 40962000)
- 13: Bombola CO<sub>2</sub> da 425 g (4 pezzi)  
(Ordine n. 40422000)\*
- 14: Adattatore bombola CO<sub>2</sub> (Ordine n. 40962000)\*
- 15: Bombola CO<sub>2</sub> da 2 kg (Ordine n. 40423000)\*
- 16: Caraffa (Ordine n. 40405000)\*
- 17: FiltroTaglia S (Ordine n. 40404001)\*
- 18: Filtro Taglia M (Ordine n. 40430001)\*
- 19: Filtro Taglia L (Ordine n. 40412001)\*
- 20: Filtro ai carboni attivi (Ordine n. 40547001)\*
- 21: Filtro Taglia M (Ordine n. 40575001)\*
- 22: Filtro al magnesio (Ordine n. 40691001)\*
- 23: Cartuccia per pulizia (Ordine n. 40434001)\*
- 24: Adattatore per cartuccia di pulizia (Ordine n. 40694000)\*
- 25: Set di montaggio (Ordine n. 40843000)\*

\* Accessori speciali