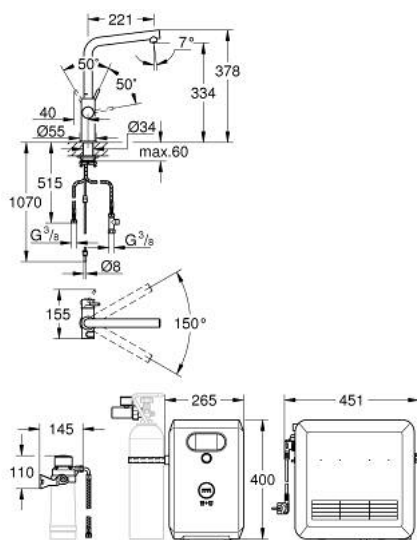


31 347 KS3 GROHE BLUE PROFESSIONAL KIT AVEC MITIGEUR BEC L



PRODUKTBESCHREIBUNG (1/2)

- Colour: velvet black
- GROHE Blue Mitigeur évier avec système de filtration de l'eau
- Monotrou sur plaque
- Bouton pour 3 types d'eau : pétillante, fines bulles et plate
- Eau filtrée réfrigérée, plate, fines bulles, pétillante
- GROHE SilkMove Cartouche en céramique 28 mm
- Bec tube pivotant
- Zone de rotation 150°
- Circuits d'eau séparés pour l'eau filtrée et l'eau non filtrée
- Flexibles de raccordement souples
- GROHE Blue Professional, unité réfrigérante
- Capacité 12 litres d'eau gazeuse réfrigérée par heure
- Ecran couleur avec bouton rotatif
- 270 Watt, 230 V, 50 Hz
- Niveau de décibels hors utilisation: 46 dB
- Protection de type IP 21
- Marquage de conformité CE
- Nécessite des trous d'aération dans le meuble de cuisine
- Configuration et surveillance de la capacité du filtre et de la bouteille de CO₂ à partir de l'application GROHE Watersystems App
- Notification push dès un faible niveau restant de CO₂
- Avec interfaces Bluetooth 4.0* et WIFI pour une communication des données sans fil
- Pour Apple** et Android
- La portée Bluetooth (10 m) change selon le matériel utilisé et les murs entre émetteur et receveur
- Adaptateur pour cartouche de nettoyage, à utiliser avec la cartouche de nettoyage GROHE Blue 40 434 001
- Indicateur de pression CO₂
- Tête de filtre avec languette pour l'ajustement de la dureté de l'eau
- Filtre, bouteille de CO₂ et cartouche de nettoyage non inclus - doivent être commandés séparément

Pure Freude
an Wasser

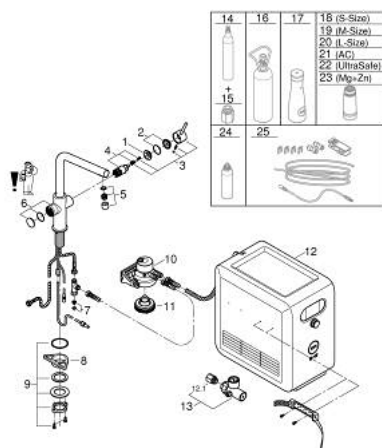


31 347 KS3 GROHE BLUE PROFESSIONAL KIT AVEC MITIGEUR BEC L

PRODUKTBESCHREIBUNG (2/2)

- Filtres appropriés :- Filtre S, capacité 600 l à 20° dKH (40 404 001)- Filtre M, capacité 1500 l à 20° dKH (40 430 001)- Filtre L, capacité 2500 l à 20° dKH (40 412 001)- Filtre à charbon actif, capacité 3000 l (40 547 001)- Filtre Ultrasafe, capacité 3000 l (40 575 002)- Filtre Magnésium+ Zinc, capacité 400 l à 17° dGH (40 691 002)

31 347 KS3 GROHE BLUE PROFESSIONAL KIT AVEC MITIGEUR BEC L



ERSATZTEILE , août 2024 – now

- 1: Bague de fixation (Numéro de commande 07419000)
 - 2: Capuchon de recouvrement (Numéro de commande 46581KS0)
 - 3: Levier (Numéro de commande 46957KS0)
 - 4: Cartouche (Numéro de commande 46580000)
 - 5: Mousseur bec L GROHE Blue (Numéro de commande 48194KS0)
 - 6: Electronique - poignée (Numéro de commande 46958KS0)
 - 7: filtre (Numéro de commande 47576000)
 - 8: plaque de stabilisation (Numéro de commande 05334000)
 - 9: Fixation M30x1,5 (Numéro de commande 48384000)
 - 10: Raccord pour filtre (Numéro de commande 64508001)
 - 11: Adaptateur BWT pour cartouche de désinfection (Numéro de commande 40694000)
 - 12: GROHE Blue C+S unité réfrigérante + gazéification (Numéro de commande 40554002)
 - 13: Détendeur CO2 avec manomètre (Numéro de commande 46717000)
 - 13.1: Adaptateur de bouteille de Co2 (Numéro de commande 40962000)
 - 14: Kit de démarrage bouteilles de CO2 425 g (4 pièces) (Numéro de commande 40422000)*
 - 15: Adaptateur de bouteille de Co2 (Numéro de commande 40962000)*
 - 16: Starter kit 2 kg CO₂ bottle (Numéro de commande 40423000)*
 - 17: Carafe en verre avec couvercle (Numéro de commande 40405001)*
 - 18: Filtre taille S (Numéro de commande 40404001)*
 - 19: Filtre taille M (Numéro de commande 40430001)*
 - 20: Filtre taille L (Numéro de commande 40412001)*
 - 21: Filtre à charbon actif (Numéro de commande 40547001)*
 - 22: Filtre UltraSafe (Numéro de commande 40575002)*
 - 23: Filtre Magnésium + Zinc (Numéro de commande 40691002)*
 - 24: Cartouche de nettoyage (Numéro de commande 40434001)*
 - 25: Câble d'extension (Numéro de commande 40843000)*
- * Accessoires spéciaux