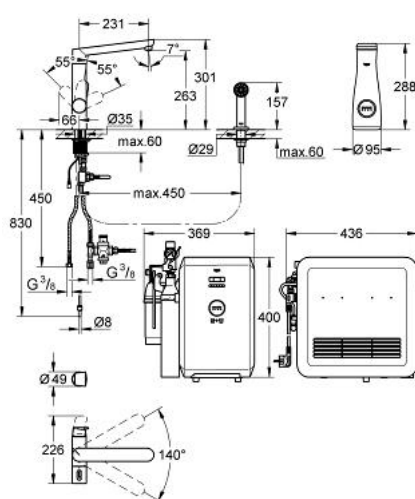


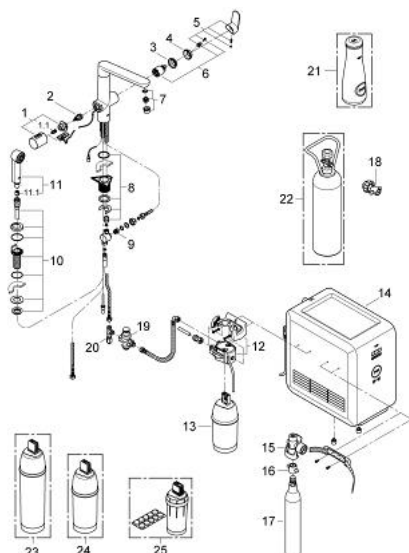
31 355 DC0 GROHE BLUE K7 PROFESSIONAL RUBINETTO PER LAVELLO



DESCRIZIONE PRODOTTO

- Colour: super steel
- composto da:
- GROHE Blue K7 miscelatore monocomando per lavello con sistema filtrante dell'acqua e con doccetta laterale dotata di sistema anticalcare SpeedClean
- installazione a 2 fori
- maniglia separata per i tre livelli di gasatura
- per acqua liscia, leggermente frizzante, frizzante
- testata da 1/2"
- cartuccia a dischi ceramici da 35 mm con tecnologia GROHE SilkMove
- dotato di serie di limitatore di portata regolabile
- finitura GROHE Long-Life
- bocca girevole
- 2 canali di distribuzione dell'acqua separati filtro composto che migliora il sapore e la qualità dell'acqua con possibilità di regolazione della stessa
- raggio di rotazione 140°
- con raccordi flessibili
- protezione IP 55
- marchio CE
- alimentatore principale 100 - 240 V AC / 50 / 60 Hz con sicurezza a basso voltaggio (SELV) / 56 V DC per filtrare cambiamento unità di visualizzazione
- per cartucce filtranti capacità 600 l, 1500 l, 3000 l o 1 anno di utilizzo
- GROHE Blue Cube
- GROHE Blue refrigeratore 270 Watt, 230 V, 50 Hz
- GROHE Blue 600 l filtro
- GROHE Blue filtro capacità 600 l o 1 anno di utilizzo
- GROHE Blue bombola CO2 da 425 g
- GROHE Blue caraffa in cristallo da 1l.

31 355 DC0 GROHE BLUE K7 PROFESSIONAL RUBINETTO PER LAVELLO



PARTI DI RICAMBIO, marzo 2012 – now

- 1: Manopola (Ordine n. 46652DC0)
 - 1.1: Inserto a scatto (Ordine n. 0538600M)
 - 2: Testina (Ordine n. 46713000)
 - 3: Raccordo filettato (Ordine n. 46460000)
 - 4: Cappuccio (Ordine n. 46116DC0)
 - 5: Leva (Ordine n. 46729DC0)
 - 6: Cartuccia (Ordine n. 46374000)
 - 7: Mousseur (Ordine n. 48196DC0)
 - 8: Gruppo di serraggio astina (Ordine n. 46346000)
 - 9: Cono (Ordine n. 07970000)
 - 10: Supporto spruzzatore (Ordine n. 46730DC0)
 - 11: Doccetta estraibile (Ordine n. 64158DC0)
 - 11.1: Valvola di non ritorno (Ordine n. 08565000)
 - 12: Testata filtro (Ordine n. 64508000)
 - 13: Filtro Taglia M (Ordine n. 40404000)
 - 14: Refrigeratore e gasatore (Ordine n. 40554000)
 - 15: Indicatore pressione (Ordine n. 46717000)
 - 15.1: Adattatore bombola CO2 (Ordine n. 40962000)
 - 16: Adattatore (Ordine n. 40453000)
 - 17: Bombola CO2 da 425 g (4 pezzi)
(Ordine n. 40422000)
 - 18: Adattatore (Ordine n. 40454000)
 - 19: Riduttore di pressione (Ordine n. 40452000)
 - 20: Raccordo a T originale WAS® 3/8" (Ordine n. 41007000)
 - 21: Caraffa (Ordine n. 40405000)*
 - 22: Bombola CO2 da 2 kg (Ordine n. 40423000)*
 - 23: Filtro Taglia M (Ordine n. 40412000)*
 - 24: Filtro Taglia M (Ordine n. 40430000)*
 - 25: Cartuccia per pulizia (Ordine n. 40434000)*
- * Accessori speciali