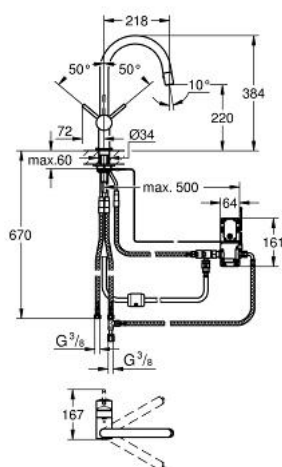


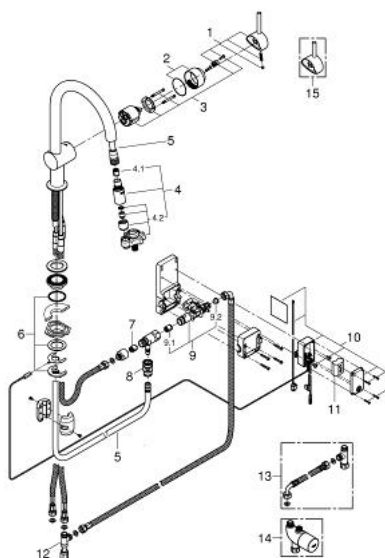
## 31 358 DC0 MINTA TOUCH MITIGEUR ÉVIER ÉLECTRONIQUE 1/2"



### PRODUKTBESCHREIBUNG

- Colour: supersteel
- Monotrou sur plage
- Touch : déclenchement de l'eau froide au contact de la peau
- Alimentation par pile lithium 6 V, type CR-P2
- Marquage de conformité CE
- Indication de l'état de la pile par différentes impulsions
- Coupure de sécurité
- Electrovanne
- Coupure de sécurité automatique après 60 sec., réglage d'usine
- Protection de type IP 44
- Finition GROHE Long-Life
- GROHE SilkMove Cartouche en céramique 46 mm
- Bec C
- Limiteur de débit ajustable
- Bec tube pivotant
- Zone de rotation à 360°
- Mousseur extractible 2 jets
- Ressort de rappel
- Clapet anti-retour intégré
- Inverseur : mousseur/jet de pluie
- Inversion automatique sur mousseur
- Flexibles de raccordement souples
- Système de montage rapide
- Protégés contre les retours d'eau
- Option:
  - Evolution possible pour la fonction Touch avec de l'eau mitigée:
  - Grohtherm Micro (34 487 000)
  - Jeu de raccordement 47 533 000

## 31 358 DC0 MINTA TOUCH MITIGEUR ÉVIER ÉLECTRONIQUE 1/2"



### ERSATZTEILE , septembre 2013 – now

- 1: Levier (Numéro de commande 46015DC0)
- 2: Capuchon de recouvrement (Numéro de commande 46025DC0)
- 3: Cartouche (Numéro de commande 46048000)
- 4: Douchette extractible (Numéro de commande 46857DC0)
- 4.1: clapet anti-retour à membrane (Numéro de commande 08565000)
- 4.2: Brise-jet (Numéro de commande 13997000)
- 5: Flexible de douche (Numéro de commande 46881000)
- 6: Fixation M26x1,5 (Numéro de commande 46345000)
- 7: clapet anti-retour à membrane (Numéro de commande 08565000)
- 8: Raccord instantané (Numéro de commande 46338000)
- 9: Electrovanne (Numéro de commande 48213000)
- 9.1: clapet anti-retour à membrane (Numéro de commande 08565000)
- 9.2: filtre (Numéro de commande 42395000)
- 10: Unité de contrôle (Numéro de commande 48214000)
- 11: Combiné (Numéro de commande 42886000)
- 12: Original WAS® Pièce de direction 3/8" (Numéro de commande 41007000)
- 13: Set de raccordement (Numéro de commande 47533000)\*
- 14: Mitigeur thermostatique (Numéro de commande 34487000)\*
- 15: Levier (Numéro de commande 40684DC0)\*

\* Accessoires spéciaux