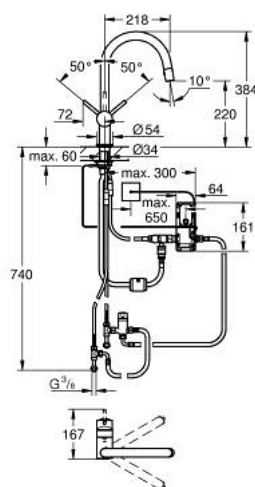


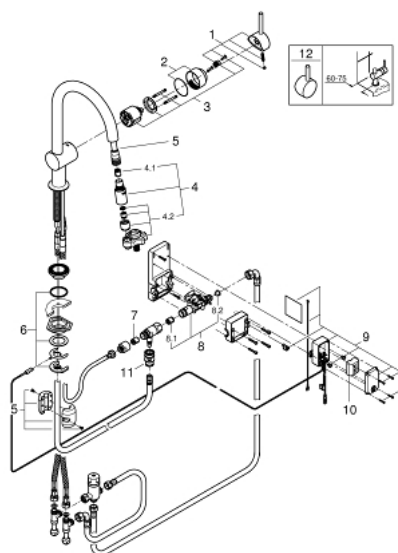
31 358 DC1 **MINTA TOUCH ELEKTRONISCHE EINHAND-SPÜLTISCHBATTERIE, 1/2"**



PRODUKTBESCHREIBUNG

- Colour: supersteel
- C-Auslauf
- Einlochmontage
- Touch: Wasser-Aktivierung durch Berührung
- Batterie-Stromversorgung 6 V Lithium-Batterie, Typ CR-P2
- CE-Zeichen
- Magnetventil
- Festwertmischer
- Sicherheitsabschaltung automatisch nach 60 Sek. (Werkseinstellung)
- Schutzart IP 44
- GROHE SilkMove 46 mm Keramikkartusche
- Strahlbildner
- herausziehbare Laminarbrause
- Umstellung: Mousseur/SpeedClean Brausestrahl
- automatische Rückstellung auf Mousseur
- variabel einstellbare Mengenbegrenzung
- schwenkbarer Rohauslauf
- Schwenkbereich 360°
- eigensicher gegen Rückfließen
- flexible Anschlussschläuche
- Schnell-Montage-System

31 358 DC1 MINTA TOUCH ELEKTRONISCHE EINHAND-SPÜLTISCHBATTERIE, 1/2"



ERSATZTEILE, Mai 2015 – now

- 1: Hebel (Bestell-Nr. 46015DC0)
 - 2: Kappe (Bestell-Nr. 46025DC0)
 - 3: Kartusche (Bestell-Nr. 46048000)
 - 4: Spülbrause (Bestell-Nr. 46857DC0)
 - 4.1: Rückflussverhinderer (Bestell-Nr. 08565000)
 - 4.2: Strahlregler (Bestell-Nr. 13997000)
 - 5: Schlauch für Spültischbatterien mit herausziehbarer Dual Spülbrause oder Mousseorauslauf (Bestell-Nr. 48293000)
 - 6: Gegenverschraubung (Bestell-Nr. 46345000)
 - 7: Rückflussverhinderer (Bestell-Nr. 08565000)
 - 8: Magnetventil (Bestell-Nr. 48213000)
 - 8.1: Rückflussverhinderer (Bestell-Nr. 08565000)
 - 8.2: Sieb (Bestell-Nr. 42395000)
 - 9: Steuereinheit (Bestell-Nr. 48214000)
 - 10: Akku (Bestell-Nr. 42886000)
 - 11: Schnappkupplung (Bestell-Nr. 46338000)
 - 12: Hebel (Bestell-Nr. 40684DC0)*
- * Sonderzubehör