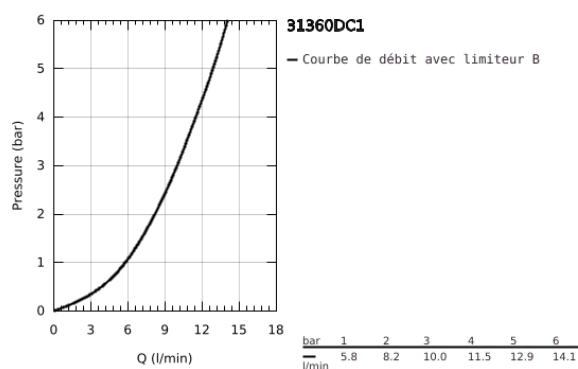
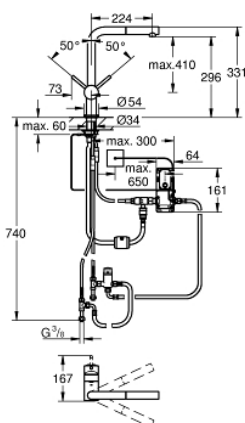


31 360 DC1 MINTA TOUCH MITIGEUR ÉVIER ÉLECTRONIQUE 1/2"

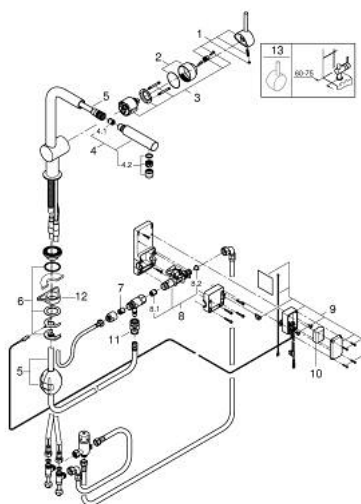


PRODUKTBESCHREIBUNG

- Colour: supersteel
- Bec L
- Monotrou sur plaque
- Touch : déclenchement de l'eau au contact de la peau
- Alimentation par pile lithium 6 V, type CR-P2
- marquage de conformité CE
- Electrovanne
- Température de l'eau pré-mitigée
- Coupure de sécurité automatique après 60 sec., réglage d'usine
- protection de type IP 44
- GROHE SilkMove Cartouche en céramique 46 mm
- Mousseur extractible
- Inversion automatique sur mousseur
- Limiteur de débit ajustable
- bec tube pivotant
- Zone de rotation à 360°
- Protégés contre les retours d'eau
- Flexibles de raccordement souples
- Système de montage rapide
- Débit maximum : 10 l/min à 3 bars



31 360 DC1 MINTA TOUCH MITIGEUR ÉVIER ÉLECTRONIQUE 1/2"



ERSATZTEILE , septembre 2023 – now

- 1: Levier (Numéro de commande 46015DC0)
- 2: Capuchon de recouvrement (Numéro de commande 46025DC0)
- 3: Cartouche (Numéro de commande 46048000)
- 4: Douchette extractible (Numéro de commande 46858DC0)
- 4.1: clapet anti-retour à membrane (Numéro de commande 08565000)
- 4.2: Mousseur (Numéro de commande 13967DC0)
- 5: Flexible de douche (Numéro de commande 48293000)
- 6: Fixation M26x1,5 (Numéro de commande 46345000)
- 7: clapet anti-retour à membrane (Numéro de commande 08565000)
- 8: Electrovanne (Numéro de commande 48213000)
- 8.1: clapet anti-retour à membrane (Numéro de commande 08565000)
- 8.2: filtre (Numéro de commande 42395000)
- 9: Unité de contrôle (Numéro de commande 48214000)
- 10: Combiné (Numéro de commande 42886000)
- 11: Raccord instantané (Numéro de commande 46338000)
- 12: plaque de stabilisation (Numéro de commande 05334000)
- 13: Levier (Numéro de commande 40684DC0)*
- * Accessoires spéciaux