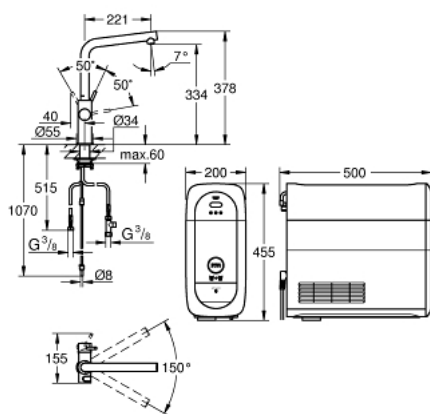


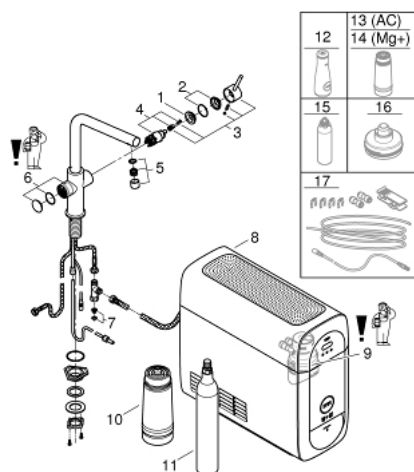
## 31 454 000 GROHE BLUE HOME STARTER KIT



### DESCRIZIONE PRODOTTO

- Colour: cromo
- composto da:
  - GROHE Blue Home miscelatore monocomando per lavello con sistema filtrante dell'acqua
  - installazione monoforo
  - bocca "L"
  - pulsante a pressione per 3 tipologie di acqua fresca e filtrata
  - per acqua liscia, leggermente frizzante, frizzante
  - finitura GROHE Long-Life
  - cartuccia a dischi ceramici da 28 mm con tecnologia GROHE SilkMove
  - bocca girevole
  - raggio di rotazione 150°
  - 2 canali di distribuzione dell'acqua separati filtro composito che migliora il sapore e la qualità dell'acqua con possibilità di regolazione della stessa
  - con raccordi flessibili
  - GROHE Blue Home refrigeratore
  - erogazione di 3 litri di acqua fredda alla minima temperatura ogni ora
  - GROHE Blue refrigeratore 180 Watt, 230 V, 50 Hz
  - protezione IP 21
  - marchio CE
  - E' obbligatorio realizzare sul pianale della cabina lavello i fori di ventilazione per il frigorifero seguendo le istruzioni allegate nei TPI
  - GROHE Blue testata filtro GROHE Blue filtro a 5 fasi taglia S capacità media 600 l con durezza acqua fino a 20°dKH o un anno di utilizzo (40 404 001) per migliorare il sapore e la qualità dell'acqua per regioni con durezza dell'acqua superiore a 9 °
  - per regioni con durezza dell'acqua inferiore a 9 ° dKH ordinare il filtro a carboni attivi 40 547 001
  - GROHE Blue bombola CO<sub>2</sub> da 425 gr

## 31 454 000 GROHE BLUE HOME STARTER KIT



**PARTIDIRICAMBIO** , settembre 2014 – now

- 1: Anello di fissaggio (Ordine n. 07419000)
- 2: Cappuccio (Ordine n. 46581000)
- 3: Leva (Ordine n. 46957000)
- 4: Cartuccia (Ordine n. 46580000)
- 5: Limitatore di portata (Ordine n. 48342000)
- 6: Unità operativa (Ordine n. 46958000)
- 7: Filtro (Ordine n. 47576000)
- 8: GROHE Blue Home Refrig.+Carb. EU (Ordine n. 40711000)
- 9: Testata filtro (Ordine n. 48344000)
- 10: FiltroTaglia S (Ordine n. 40404001)
- 11: Bombola CO2 da 425 g (4 pezzi)  
(Ordine n. 40422000)
- 12: Caraffa (Ordine n. 40405000)\*
- 13: Filtro ai carboni attivi (Ordine n. 40547001)\*
- 14: Filtro al magnesio (Ordine n. 40691001)\*
- 15: Cartuccia per pulizia (Ordine n. 40434001)\*
- 16: Adattatore per cartuccia di pulizia (Ordine n. 40694000)\*
- 17: Set di montaggio (Ordine n. 40843000)\*

\* Accessori speciali