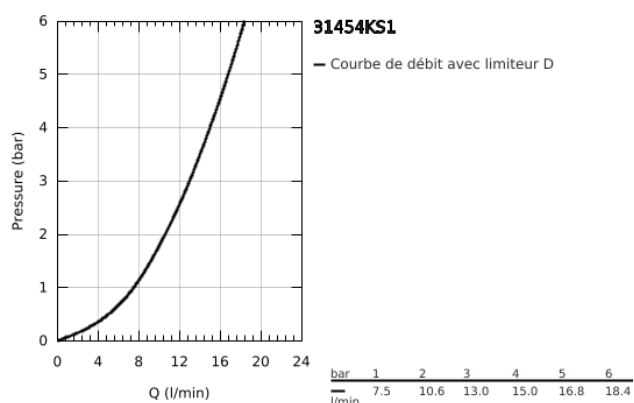
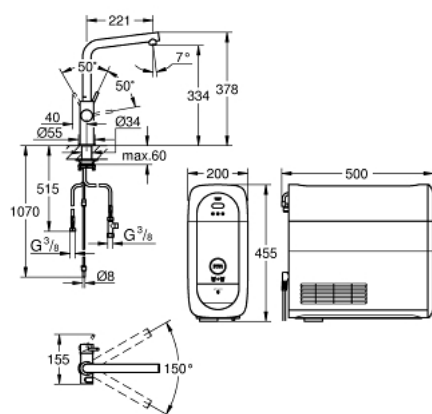


31 454 KS1 GROHE BLUE HOME KIT DE DÉMARRAGE - MITIGEUR BEC L



PRODUKTBESCHREIBUNG (1/2)

- Colour: velvet black
- GROHE Blue Home Mitigeur évier avec système de filtration de l'eau
- Monotrou sur plage
- Bouton pour 3 types d'eau : pétillante, fines bulles et plate
- Eau filtrée réfrigérée, plate, fines bulles, pétillante
- Finition GROHE Long-Life
- GROHE SilkMove Cartouche en céramique 28 mm
- Bec tube pivotant
- Zone de rotation 150°
- Circuits d'eau séparés pour l'eau filtrée et l'eau non filtrée
- Flexibles de raccordement souples
- GROHE Blue Home, unité réfrigérante
- Capacité 3 litres d'eau gazeuse réfrigérée par heure
- 180 Watt, 230 V, 50 Hz
- Niveau sonore hors utilisation 44 dB
- Protection de type IP 21
- Marquage de conformité CE
- Nécessite des trous d'aération dans le meuble de cuisine
- Configuration et surveillance de la capacité du filtre et de la bouteille de CO₂ à partir de l'application GROHE Watersystems App
- Notification push dès un faible niveau restant de CO₂
- Avec interfaces Bluetooth 4.0* et WIFI pour une communication des données sans fil
- Pour Apple** et Android
- La portée Bluetooth (10 m) change selon le matériel utilisé et les murs entre émetteur et receveur
- GROHE Blue taille S, tête de filtre avec flexible pour l'ajustement de la dureté de l'eau pour les régions avec une dureté de l'eau de plus de 9° TH

31 454 KS1 GROHE BLUE HOME KIT DE DÉMARRAGE - MITIGEUR BEC L

PRODUKTBESCHREIBUNG (2/2)

- Pour les régions avec une dureté de l'eau en dessous de 9° TH, veuillez commander le filtre au charbon actif 40 547 001
- Compatible avec les filtres GROHE Blue taille S et M, le filtre à charbon actif, le filtre Ultrasafe et le filtre magnésium/zinc
- GROHE Blue bouteilles de CO₂ de 425 g
- Configuration requise Apple iPhone avec iOS 14.0 ou plus Configuration requise Android téléphone intelligent avec Android 10.0 ou plus Les appareils mobiles et l'application GROHE Watersystems*** ne sont pas inclus dans la livraison et doivent être commandés séparément via un Apple store/store/iTunes ou Google Play Store agréé.* La marque et les logos Bluetooth sont des marques déposées appartenant à Bluetooth SIG, Inc. et toute utilisation de ces marques par Grohe AG est sous licence. Les autres marques et noms commerciaux sont ceux de leurs propriétaires respectifs.** Apple, le logo Apple, iPod, iPod Touch, iPhone et iTunes sont des marques commerciales d'Apple Inc., déposées aux États-Unis et dans d'autres pays. Apple n'est pas responsable du fonctionnement de cet appareil ou de sa conformité aux normes de sécurité et réglementaires.*** Disponible gratuitement via l'application iTunes ou Google Play Store.
- Ce produit contient un composant déclaré comme substance dangereuse. Plus d'informations sur les fiches de données de sécurité sur : www.grohe.com/safety-data-sheets/

31 454 KS1 GROHE BLUE HOME KIT DE DÉMARRAGE - MITIGEUR BEC L



ERSATZTEILE , juin 2020 – now

- 1: Bague de fixation (Numéro de commande 07419000)
- 2: Capuchon de recouvrement (Numéro de commande 46581KS0)
- 3: Levier (Numéro de commande 46957KS0)
- 4: Cartouche (Numéro de commande 46580000)
- 5: Mousseur bec L GROHE Blue (Numéro de commande 48194KS0)
- 6: Electronique - poignée (Numéro de commande 46958KS0)
- 7: filtre (Numéro de commande 47576000)
- 8: Fixation M30x1,5 (Numéro de commande 48384000)
- 9: plaque de stabilisation (Numéro de commande 05334000)
- 10: Unité réfrigérante (Numéro de commande 40711001)
- 11: Raccord pour filtre (Numéro de commande 48344000)
- 12: Filtre taille S (Numéro de commande 40404001)
- 13: Kit de démarrage bouteilles de CO2 425 g (4 pièces) (Numéro de commande 40422000)
- 14: Carafe en cristal avec marquage GROHE (Numéro de commande 40405000)*
- 15: Filtre taille M (Numéro de commande 40430001)*
- 16: Filtre à charbon actif (Numéro de commande 40547001)*
- 17: Filtre UltraSafe (Numéro de commande 40575001)*
- 18: Filtre Magnésium (Numéro de commande 40691001)*
- 19: Cartouche de nettoyage (Numéro de commande 40434001)*
- 20: Adaptateur BWT pour cartouche de désinfection (Numéro de commande 40694000)*
- 21: Câble d'extension (Numéro de commande 40843000)*

* Accessoires spéciaux