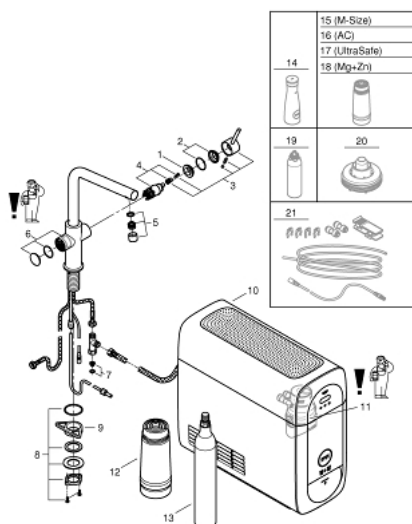


31 454 KS1 GROHE BLUE HOME STARTER KIT

DESCRIZIONE PRODOTTO (2/2)

- GROHE Blue testata filtro GROHE Blue filtro a 5 fasi taglia S capacità media 600 l con durezza acqua fino a 20°dKH o un anno di utilizzo (40 404 001) per migliorare il sapore e la qualità dell'acqua per regioni con durezza dell'acqua superiore a 9 °
- per regioni con durezza dell'acqua inferiore a 9 ° dKH ordinare il filtro a carboni attivi 40 547 001
- filtri compatibili:- filtro a 5 fasi taglia S, capacità media 600 l con durezza acqua fino a 20 dKH o un anno di utilizzo (40 404 001) - filtro a 5 fasi taglia M, capacità media 1500 l con durezza acqua fino a 20 dKH o un anno di uti
- GROHE Blue bombola CO₂ da 425 gr
- Requisiti Apple iPhone con versione iOS 14.0 o superiori Requisiti Apple Android smart phone con versione Android 10.0 o superiori I dispositivi mobili e la App GROHE Watersystems*** non sono inclusi n
- Questo prodotto include un articolo che è classificato come sostanza pericolosa. Maggiori informazioni nella scheda di sicurezza. È possibile scaricare i dati di sicurezza su: www.grohe.com/safety-data-sheets/
- for Belgium only: to be equipped with a non-return valve EA approved by Belgaqua
- kitchen edition

31 454 KS1 GROHE BLUE HOME STARTER KIT



PARTIDIRICAMBIO , giugno 2020 – now

- 1: Anello di fissaggio (Ordine n. 07419000)
- 2: Cappuccio (Ordine n. 46581KS0)
- 3: Leva (Ordine n. 46957KS0)
- 4: Cartuccia (Ordine n. 46580000)
- 5: Mousseur GROHE Blue L spout (Ordine n. 48194KS0)
- 6: Unità operativa (Ordine n. 46958KS0)
- 7: Filtro (Ordine n. 47576000)
- 8: Gruppo di fissaggio (Ordine n. 48384000)
- 9: Piastrina stabilizzatrice (Ordine n. 05334000)
- 10: GROHE Blue Home Refrig.+Carb. EU (Ordine n. 40711001)
- 11: Testata filtro (Ordine n. 48344000)
- 12: FiltroTaglia S (Ordine n. 40404001)
- 13: Bombola CO2 da 425 g (4 pezzi)
(Ordine n. 40422000)
- 14: Caraffa (Ordine n. 40405000)*
- 15: Filtro Taglia M (Ordine n. 40430001)*
- 16: Filtro ai carboni attivi (Ordine n. 40547001)*
- 17: Filtro UltraSafe (Ordine n. 40575001)*
- 18: Filtro al magnesio (Ordine n. 40691001)*
- 19: Cartuccia per pulizia (Ordine n. 40434001)*
- 20: Adattatore per cartuccia di pulizia (Ordine n. 40694000)*
- 21: Set di montaggio (Ordine n. 40843000)*

* Accessori speciali