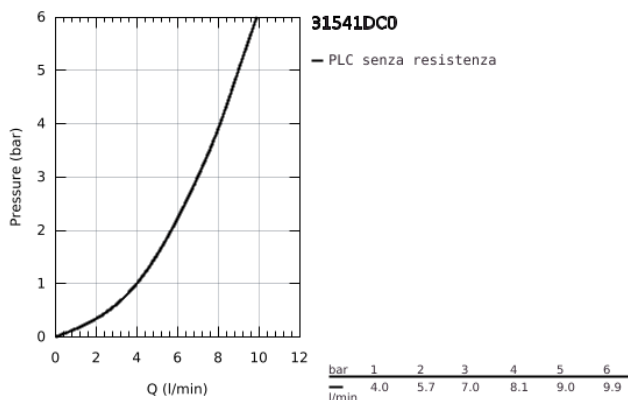
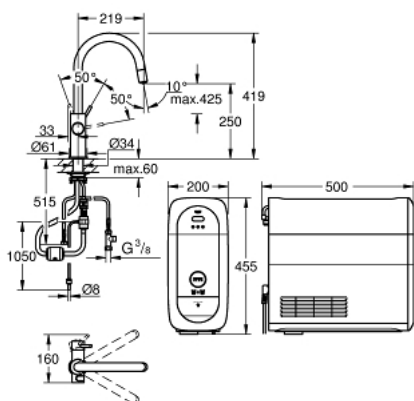


31 541 DC0 GROHE BLUE HOME STARTER KIT CON MOUSSEUR ESTRAIBILE



DESCRIZIONE PRODOTTO (1/2)

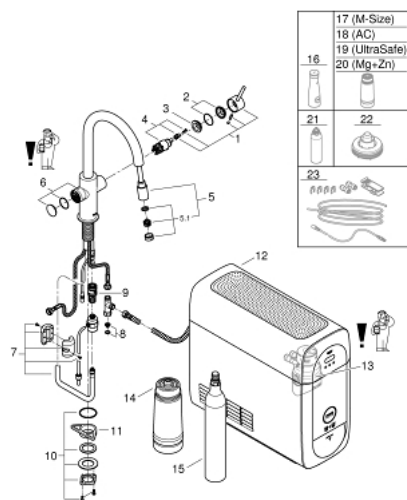
- Colour: super steel
- composto da:
 - GROHE Blue Home miscelatore monocomando per lavello con sistema filtrante dell'acqua
 - installazione monoforo
 - bocca "C"
 - pulsante a pressione per 3 tipologie di acqua fresca e filtrata
 - per acqua liscia, leggermente frizzante, frizzante
 - finitura GROHE Long-Life
 - cartuccia a dischi ceramici da 28 mm con tecnologia GROHE SilkMove
 - con mousseur estraibile
 - bocca girevole
 - raggio di rotazione 360°
 - 2 canali di distribuzione dell'acqua separati filtro composito che migliora il sapore e la qualità dell'acqua con possibilità di regolazione della stessa
 - con raccordi flessibili
 - GROHE Blue Home refrigeratore
 - erogazione di circa 6 litri di acqua frizzante e fredda alla minima temperatura ogni ora (1,5 ogni 20 minuti più 1,5 contenuto di partenza nel refrigeratore)
 - GROHE Blue refrigeratore 180 Watt, 230 V, 50 Hz
 - livello sonoro in standby 44 dB(A)
 - protezione IP 21
 - marchio CE
 - E' obbligatorio realizzare sul pianale della cabina lavello i fori di ventilazione per il frigorifero seguendo le istruzioni allegate nei TPI
 - set-up del software e monitoraggio della capacità di filtro e bombola di CO₂ gestibili tramite l'App GROHE Watersystems
 - notifiche push per avvisare della ridotta capacità del filtro e della bombola di CO₂
 - con Bluetooth 4.0 * e interfaccia WIFI per comunicazione dati wireless
 - per sistemi Apple** e Android
 - copertura bluetooth (10 m) variabile a seconda dei materiali e dei muri presenti tra il trasmettitore e il ricevitore

31 541 DC0 GROHE BLUE HOME STARTER KIT CON MOUSSEUR ESTRAIBILE

DESCRIZIONE PRODOTTO (2/2)

- GROHE Blue testata filtro GROHE Blue filtro a 5 fasi taglia S capacità media 600 l con durezza acqua fino a 20°dKH o un anno di utilizzo (40 404 001) per migliorare il sapore e la qualità dell'acqua per regioni con durezza dell'acqua superiore a 9 ° dKH
- per regioni con durezza dell'acqua inferiore a 9 ° dKH ordinare il filtro a carboni attivi 40 547 001
- filtri compatibili:- filtro a 5 fasi taglia S, capacità media 600 l con durezza acqua fino a 20 dKH o un anno di utilizzo (40 404 001) - filtro a 5 fasi taglia M, capacità media 1500 l con durezza acqua fino a 20 dKH o un anno di utilizzo (40 430 001)- filtro ai carboni attivi, capacità media 3000 l o un anno di utilizzo (40 547 001)- filtro Magnesium + Zinco, capacità media 400 l con durezza acqua fino a 17 dGH o un anno di utilizzo (40 691 002)- filtro Ultrasafe, capacità media 3000 l o 6 mesi di utilizzo (40 575 002)
- GROHE Blue bombola CO₂ da 425 gr
- Requisiti Apple iPhone con versione iOS 14.0 o superiori Requisiti Apple Android smart phone con versione Android 10.0 o superiori I dispositivi mobili e la App GROHE Watersystems*** non sono inclusi nella fornitura e possono essere acquistati in negozi autorizzati o scaricati su iTunes o Google Playstore.*
Il marchio e il logo Bluetooth sono marchi registrati di proprietà di Bluetooth SIG , Inc. e qualsiasi utilizzo di tali marchi da parte di Grohe AG è autorizzato con licenza. Altri marchi e nomi commerciali sono di proprietà dei rispettivi titolari.**Apple, il logo Apple, iPod, iPod Touch, iPhone e iTunes sono di proprietà esclusiva di Apple Inc, marchio registrato negli USA e altri Paesi. Apple non è responsabile per il funzionamento di questo dispositivo o della sua compatibilità con gli standard di sicurezza e regolatori.*** Disponibile gratuitamente su iTunes app o Google Play store.
- Questo prodotto include un articolo che è classificato come sostanza pericolosa. Maggiori informazioni nella scheda di sicurezza. È possibile scaricare i dati di sicurezza su: www.grohe.com/safety-data-sheets/
- for Belgium only: to be equipped with a non-return valve EA approved by Belgaqua

31 541 DC0 GROHE BLUE HOME STARTER KIT CON MOUSSEUR ESTRAIBILE



PARTIDIRICAMBIO , settembre 2021 – now

- 1: Leva (Ordine n. 46957DC0)
 - 2: Cappuccio (Ordine n. 46581DC0)
 - 3: Anello di fissaggio (Ordine n. 07419000)
 - 4: Cartuccia (Ordine n. 46580000)
 - 5: Doccetta estraibile (Ordine n. 48380DC0)
 - 5.1: Mousseur (Ordine n. 48379DC0)
 - 6: Unità operativa (Ordine n. 46958DC0)
 - 7: flessibile doccia (Ordine n. 48378000)
 - 8: Filtro (Ordine n. 47576000)
 - 9: Raccordo a scatto (Ordine n. 46315000)
 - 10: Gruppo di fissaggio (Ordine n. 48384000)
 - 11: Piastrina stabilizzatrice (Ordine n. 05334000)
 - 12: GROHE Blue Home Refrig.+Carb. EU (Ordine n. 40711001)
 - 13: Testata filtro (Ordine n. 48344000)
 - 14: FiltroTaglia S (Ordine n. 40404001)
 - 15: Bombola CO2 da 425 g (4 pezzi)
(Ordine n. 40422000)
 - 16: Caraffa (Ordine n. 40405001)*
 - 17: Filtro Taglia M (Ordine n. 40430001)*
 - 18: Filtro ai carboni attivi (Ordine n. 40547001)*
 - 19: Filtro UltraSafe (Ordine n. 40575002)*
 - 20: Filtro Magnesium + Zinco (Ordine n. 40691002)*
 - 21: Cartuccia per pulizia (Ordine n. 40434001)*
 - 22: Adattatore per cartuccia di pulizia (Ordine n. 40694000)*
 - 23: Set di montaggio (Ordine n. 40843000)*
- * Accessori speciali