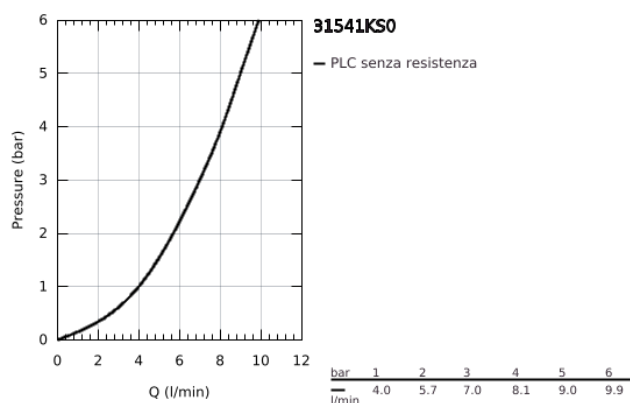
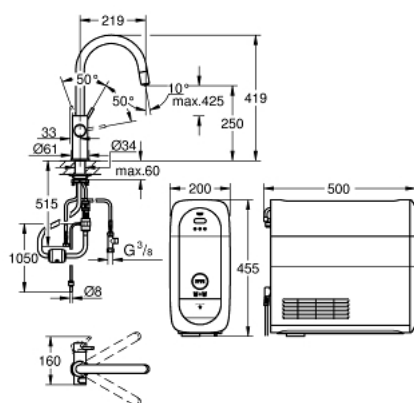


## 31 541 KS0 GROHE BLUE HOME STARTER KIT CON MOUSSEUR ESTRAIBILE



### DESCRIZIONE PRODOTTO (1/2)

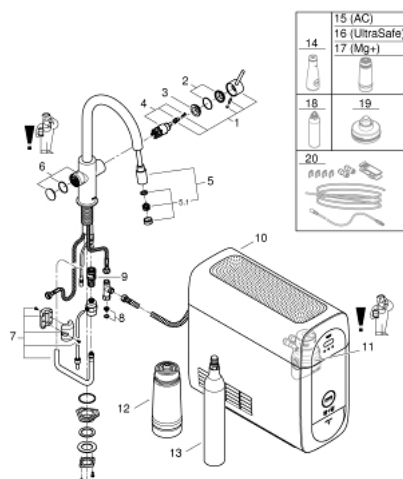
- Colour: velvet black
- composto da:
  - GROHE Blue Home miscelatore monocomando per lavello con sistema filtrante dell'acqua
  - installazione monoforo
  - bocca "C"
  - pulsante a pressione per 3 tipologie di acqua fresca e filtrata
  - per acqua liscia, leggermente frizzante, frizzante
  - finitura GROHE Long-Life
  - cartuccia a dischi ceramici da 28 mm con tecnologia GROHE SilkMove
  - con mousseur estraibile
  - bocca girevole
  - raggio di rotazione 360°
  - 2 canali di distribuzione dell'acqua separati filtro composito che migliora il sapore e la qualità dell'acqua con possibilità di regolazione della stessa
  - con raccordi flessibili
  - GROHE Blue Home refrigeratore
  - erogazione di circa 6 litri di acqua frizzante e fredda alla minima temperatura ogni ora (1,5 ogni 20 minuti più 1,5 contenuto di partenza nel refrigeratore)
  - GROHE Blue refrigeratore 180 Watt, 230 V, 50 Hz
  - livello sonoro in standby 44 dB(A)
  - protezione IP 21
  - marchio CE
  - E' obbligatorio realizzare sul pianale della cabina lavello i fori di ventilazione per il frigorifero seguendo le istruzioni allegate nei TPI
  - set-up del software e monitoraggio della capacità di filtro e bombola di CO<sub>2</sub> gestibili tramite l'App GROHE Watersystems
  - notifiche push per avvisare della ridotta capacità del filtro e della bombola di CO<sub>2</sub>
  - con Bluetooth 4.0 \* e interfaccia WIFI per comunicazione dati wireless
  - per sistemi Apple\*\* e Android
  - copertura bluetooth (10 m) variabile a seconda dei materiali e dei muri presenti tra il trasmettitore e il ricevitore

## 31 541 KS0 GROHE BLUE HOME STARTER KIT CON MOUSSEUR ESTRAIBILE

### DESCRIZIONE PRODOTTO (2/2)

- GROHE Blue testata filtro GROHE Blue filtro a 5 fasi taglia S capacità media 600 l con durezza acqua fino a 20°dKH o un anno di utilizzo (40 404 001) per migliorare il sapore e la qualità dell'acqua per regioni con durezza dell'acqua superiore a 9 °
- per regioni con durezza dell'acqua inferiore a 9 ° dKH ordinare il filtro a carboni attivi 40 547 001
- filtri compatibili:- filtro a 5 fasi taglia S, capacità media 600 l con durezza acqua fino a 20 dKH o un anno di utilizzo (40 404 001) - filtro a 5 fasi taglia M, capacità media 1500 l con durezza acqua fino a 20 dKH o un anno di uti
- GROHE Blue bombola CO<sub>2</sub> da 425 gr
- Requisiti Apple iPhone con versione iOS 14.0 o superiori Requisiti Apple Android smart phone con versione Android 10.0 o superiori I dispositivi mobili e la App GROHE Watersystems\*\*\* non sono inclusi n
- Questo prodotto include un articolo che è classificato come sostanza pericolosa. Maggiori informazioni nella scheda di sicurezza. È possibile scaricare i dati di sicurezza su: [www.grohe.com/safety-data-sheets/](http://www.grohe.com/safety-data-sheets/)
- kitchen edition

## 31 541 KS0 GROHE BLUE HOME STARTER KIT CON MOUSSEUR ESTRAIBILE



**PARTIDIRICAMBIO** , giugno 2020 – now

- 1: Leva (Ordine n. 46957KS0)
  - 2: Cappuccio (Ordine n. 46581KS0)
  - 3: Anello di fissaggio (Ordine n. 07419000)
  - 4: Cartuccia (Ordine n. 46580000)
  - 5: Doccetta estraibile (Ordine n. 48427KS0)
  - 5.1: Mousseur (Ordine n. 48379KS0)
  - 6: Unità operativa (Ordine n. 46958KS0)
  - 7: flessibile doccia (Ordine n. 48378000)
  - 8: Filtro (Ordine n. 47576000)
  - 9: Raccordo a scatto (Ordine n. 46315000)
  - 10: GROHE Blue Home Refrig.+Carb. EU (Ordine n. 40711001)
  - 11: Testata filtro (Ordine n. 48344000)
  - 12: FiltroTaglia S (Ordine n. 40404001)
  - 13: Bombola CO2 da 425 g (4 pezzi)  
(Ordine n. 40422000)
  - 14: Caraffa (Ordine n. 40405000)\*
  - 15: Filtro ai carboni attivi (Ordine n. 40547001)\*
  - 16: Filtro UltraSafe (Ordine n. 40575001)\*
  - 17: Filtro al magnesio (Ordine n. 40691001)\*
  - 18: Cartuccia per pulizia (Ordine n. 40434001)\*
  - 19: Adattatore per cartuccia di pulizia (Ordine n. 40694000)\*
  - 20: Set di montaggio (Ordine n. 40843000)\*
- \* Accessori speciali