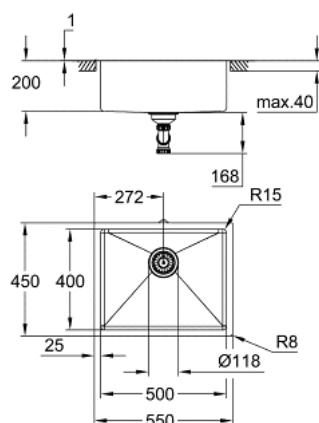


31 574 SD1 K700U ÉVIER EN ACIER INOXYDABLE



PRODUKTBESCHREIBUNG

- Couleur: acier inox
- Modèle : K700U 60-S 54,4/44,4 1.0
- Montage : à encastrer par dessus ou par dessous ou affleurant
- Matière : acier inoxydable AISI 304 (18/10)
- Épaisseur du matériau : 1 mm
- Finition GROHE Long-Life
- Finition : satin
- GROHE Whisper
- Taille min. du meuble : 600 mm
- Dimensions : 550 x 450 mm
- 1 bac : 500 x 400 x 200 mm
- Rayon extérieur : R16 (sous-montage)/R3 (montage supérieur), rayon intérieur de la cuvette : R15
- GROHE FastFixation installation rapide
- Découpe (à encastrer par dessous) : 502 x 402 mm (R16)
- Découpe (à encastrer par le dessus) : 535 x 435 mm
- Découpe (affleurer) : 535 x 435 mm (R3)
- Vidage : panier Ø 3,5"/90 mm
- Inclus : vidage automatique, siphon, bonde, panier filtre, kit de montage
- En option : Vidage avec bouton poussoir rond (40 986 SD0)
- Quantité d'éléments de fixation inclus (à encastrer par dessous) : 8

31 574 SD1 **K700U ÉVIER EN ACIER INOXYDABLE**

ERSATZTEILE, mai 2019 – now

1: clapet (Numéro de commande 42589SD0)

2: Élément de couverture (Numéro de commande 42590SD0)

