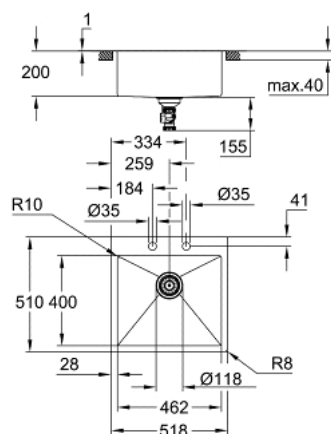


31 583 SD1 K800 ÉVIER EN ACIER INOXYDABLE



PRODUKTBESCHREIBUNG

- Couleur: acier inox
- Modèle : K800 60-S 51.8/51 1.0
- Type d'installation : à encastrer par dessus ou affleurant
- Matière : acier inoxydable AISI 304 (18/10)
- Épaisseur du matériau : 1 mm
- Finition GROHE Long-Life
- Finition : satin
- GROHE Whisper
- Taille min. du meuble : 600 mm
- Dimensions : 518 x 510 mm
- 1 bac : 462 x 400 x 200 mm
- Rayon extérieur : R3, rayon intérieur de la cuvette : R10
- GROHE FastFixation installation rapide
- Découpe (à encastrer) : 503 x 495 mm (R3)
- Découpe (affleurant) : 503 x 495 mm (R3)
- Vidage : Ø 3.5"/90 mm vidage automatique avec panier
- Inclus : vidage automatique, bonde, panier filtre, kit de montage
- En option : Vidage avec bouton poussoir rond (40 986 SD0)
- Quantité d'éléments de fixation inclus (à encastrer par dessous) : 8

31 583 SD1 **K800 ÉVIER EN ACIER INOXYDABLE**

ERSATZTEILE, juillet 2021 – now

1: Clapet (Numéro de commande 42588SD1)

2: Bouton de vidage (Numéro de commande 42586SD0)

3: Élément de couverture (Numéro de commande 42590SD1)

4: Siphon (Numéro de commande 42617000)

