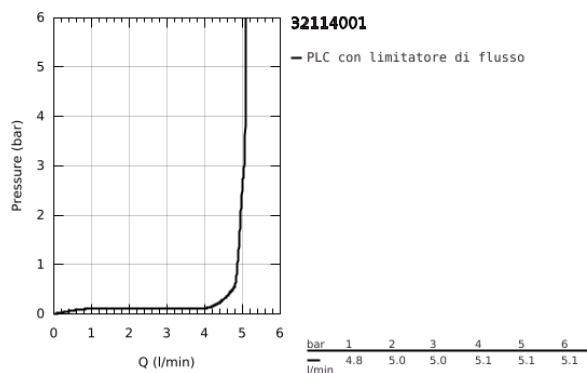
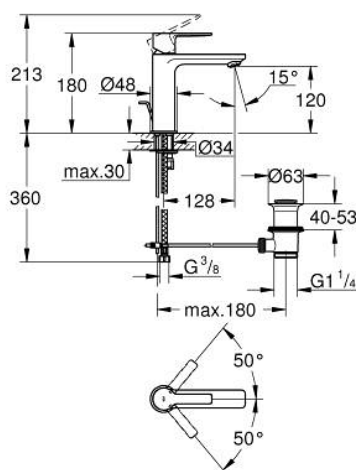


32 114 001 LINEARE MISCELATORE MONOCOMANDO PER LAVABO TAGLIA S

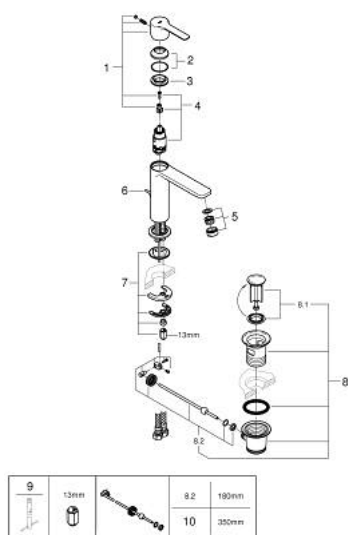


DESCRIZIONE PRODOTTO

- Colour: cromo
- installazione monoforo
- leva in metallo
- cartuccia a dischi ceramici da 28 mm con tecnologia GROHE SilkMove
- dotato di serie di limitatore di temperatura
- finitura GROHE Long-Life
- con tecnologia GROHE Water Saving
- maximum flow rate (at 3 bar): 5 l/min
- mousseur dotato di sistema anticalcare SpeedClean
- sistema di installazione GROHE FastFixation Plus
- scarico a saltarello 1 1/4"
- con raccordi flessibili



32 114 001 LINEARE MISCELATORE MONOCOMANDO PER LAVABO TAGLIA S



PARTIDIRICAMBIO , luglio 2016 – now

- 1: Leva (Ordine n. 46980000)
- 2: Cappuccio (Ordine n. 46581000)
- 3: Anello di fissaggio (Ordine n. 07419000)
- 4: Cartuccia (Ordine n. 46580000)
- 5: Mousseur (Ordine n. 48159000)
- 6: Astina a saltarello (Ordine n. 46739000)
- 7: Gruppo di serraggio astina (Ordine n. 46645000)
- 8: Piletta di scarico completa
con tappo circolare,
asta a snodo e
raccordo con viti di
bloccaggio (Ordine n. 28910000)
- 8.1: Tappo (Ordine n. 07182000)
- 8.2: Asta eccentrica (Ordine n. 07052000)
- 9: Chiave fissa di montaggio (Ordine n. 19017000)*
- 10: Barra a sfera (Ordine n. 07341000)*
- * Accessori speciali