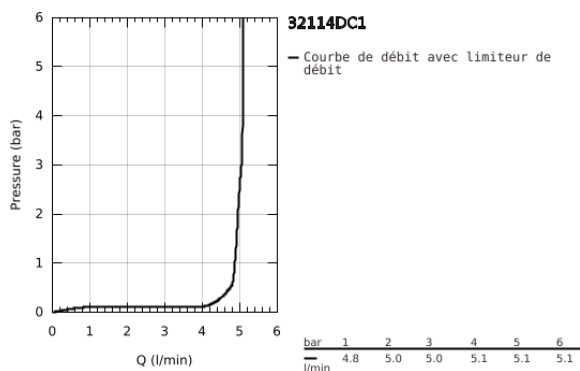
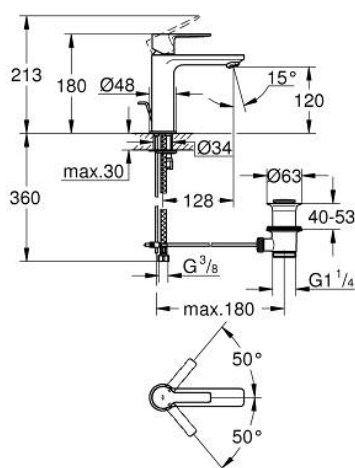


32 114 DC1 LINEARE MITIGEUR MONOCOMMANDE, 1/2" POUR LAVABO TAILLE S

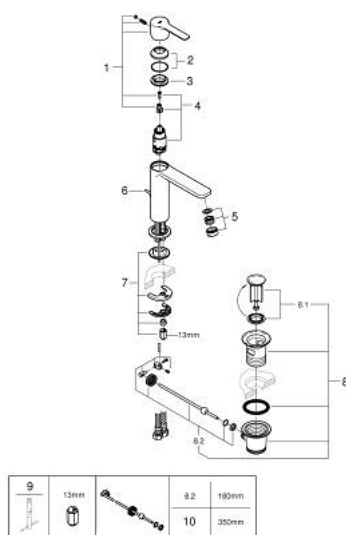


PRODUKTBESCHREIBUNG

- Colour: supersteel
- Monotrou sur plage
- GROHE SilkMove Cartouche en céramique 28 mm
- Limiteur de température
- finition GROHE Long-Life
- GROHE Économie d'eau Consommation d'eau réduite, jet parfait
- maximum flow rate (at 3 bar): 5 l/min
- Mousseur SpeedClean, procédé anti-calcaire
- GROHE FastFixation Plus installation ultra rapide
- Tirette et garniture de vidage 1-1/4"
- Flexibles de raccordement souples



32 114 DC1 **LINEARE MITIGEUR MONOCOMMANDE, 1/2"** **POUR LAVABO** **TAILLE S**



ERSATZTEILE , septembre 2016 – now

- 1: Levier (Numéro de commande 46980DC0)
 - 2: Capuchon de recouvrement (Numéro de commande 46581DC0)
 - 3: Bague de fixation (Numéro de commande 07419000)
 - 4: Cartouche (Numéro de commande 46580000)
 - 5: Mousseur (Numéro de commande 48159DC0)
 - 6: Coulisse filetée (Numéro de commande 46739EN0)
 - 7: Fixation M26x1,5 (Numéro de commande 46645000)
 - 8: Garniture de vidage 1 1/4" (Numéro de commande 28910000)
 - 8.1: Clapet (Numéro de commande 07182000)
 - 8.2: tige du collier d'excentrique (Numéro de commande 07052000)
 - 9: Clé plate SW 46 mm à 6 pans (Numéro de commande 19017000)*
 - 10: tige du collier d'excentrique (Numéro de commande 07341000)*
- * Accessoires spéciaux