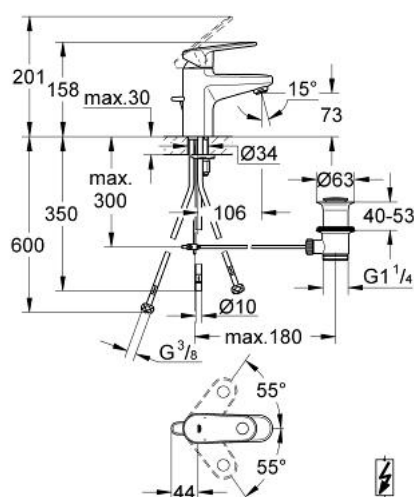


32 174 002 **EUROPLUS EINHAND-WASCHTISCHBATTERIE, 1/2"**  
**S-SIZE**

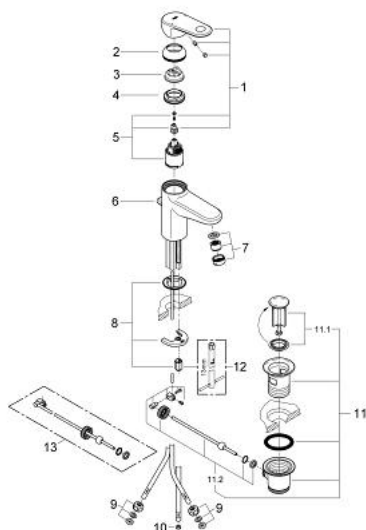


**PRODUKTBESCHREIBUNG**

- Colour: chrom
- Niederdruck für offene Warmwasserbereiter
- Einlochmontage
- Bedienungshebel aus Metall
- GROHE SilkMove 35 mm Keramikkartusche
- GROHE Long-Life Oberfläche
- variabel einstellbare Mengenbegrenzung
- Auslauf mit Strahlregler
- Zugstangen-Ablaufgarnitur 1 1/4"
- Kupferrohre
- mit Temperaturbegrenzer
- GROHE FastFixation Schnellbefestigungssystem



32 174 002 **EUROPLUS EINHAND-WASCHTISCHBATTERIE, 1/2"**  
**S-SIZE**



**ERSATZTEILE**, Oktober 2008 – now

- 1: Hebel (Bestell-Nr. 46647000)
- 2: Kappe (Bestell-Nr. 46492000)
- 3: Temperaturbegrenzer (Bestell-Nr. 46375000)
- 4: Verschraubung (Bestell-Nr. 46460000)
- 5: Kartusche (Bestell-Nr. 46558000)
- 6: Zugstange (Bestell-Nr. 64304000)
- 7: Strahlregler (Bestell-Nr. 46162000)
- 8: Gegenverschraubung (Bestell-Nr. 46645000)
- 9: Quetschverschraubung 3/8" x Ø8,5 (Bestell-Nr. 1293800M)
- 10: Durchflussbegrenzer (Bestell-Nr. 46324000)
- 11: Ablaufgarnitur 1 1/4" (Bestell-Nr. 28910000)
- 11.1: Stopfen (Bestell-Nr. 07182000)
- 11.2: Excenterstange (Bestell-Nr. 07052000)
- 12: Montageschlüssel (Bestell-Nr. 19017000)\*
- 13: Excenterstange (Bestell-Nr. 07341000)\*

\* Sonderzubehör