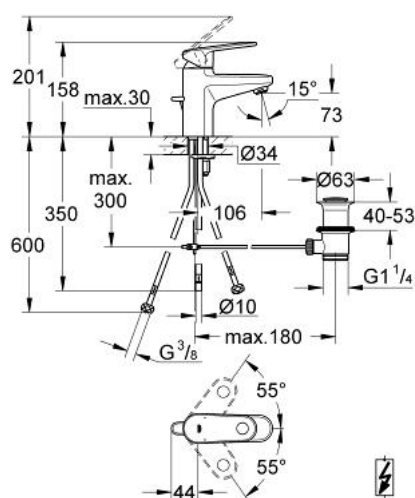


32 174 002 **EUROPLUS C MISCELATORE MONOCOMANDO**  
**PER LAVABO**  
**TAGLIA S**

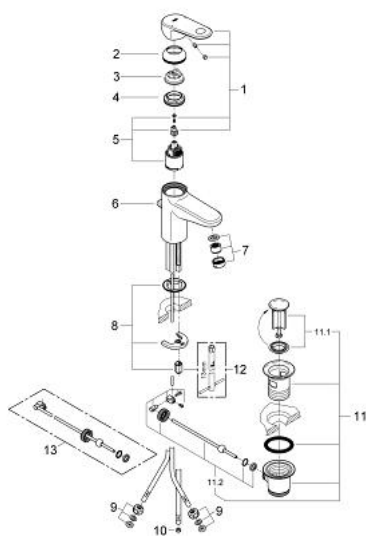


**DESCRIZIONE PRODOTTO**

- Colour: cromo
- per scaldabagni ad accumulo
- installazione monoforo
- leva in metallo
- cartuccia a dischi ceramici da 35 mm con tecnologia GROHE SilkMove
- finitura GROHE Long-Life
- dotato di serie di limitatore di portata regolabile
- rompigetto
- scarico a saltarello 1 1/4"
- con cannette
- dotato di serie di limitatore di temperatura
- sistema di installazione GROHE FastFixation



32 174 002 **EUROPLUS C MISCELATORE MONOCOMANDO**  
**PER LAVABO**  
**TAGLIA S**



**PARTIDIRICAMBIO** , ottobre 2008 – now

- 1: Leva (Ordine n. 46647000)
- 2: Cappuccio (Ordine n. 46492000)
- 3: Limitatore di temperatura (Ordine n. 46375000)
- 4: Raccordo filettato (Ordine n. 46460000)
- 5: Cartuccia (Ordine n. 46558000)
- 6: Astina a saltarello (Ordine n. 64304000)
- 7: Regolatore di getto (Ordine n. 46162000)
- 8: Gruppo di serraggio astina (Ordine n. 46645000)
- 9: Dado di serraggio, 3/8 x Ø 8,5 (Ordine n. 1293800M)
- 10: Limitatore di portata (Ordine n. 46324000)
- 11: Piletta di scarico completa  
con tappo circolare,  
asta a snodo e  
raccordo con viti di  
bloccaggio (Ordine n. 28910000)
- 11.1: Tappo (Ordine n. 07182000)
- 11.2: Asta eccentrica (Ordine n. 07052000)
- 12: Chiave fissa di montaggio (Ordine n. 19017000)\*
- 13: Barra a sfera (Ordine n. 07341000)\*

\* Accessori speciali