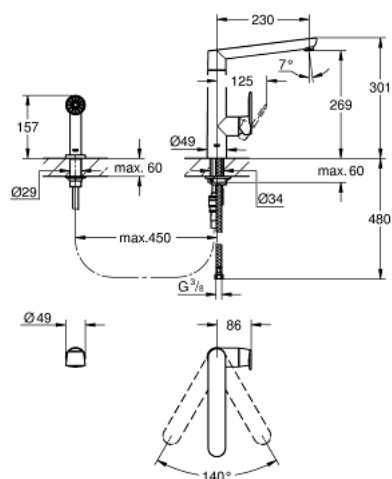


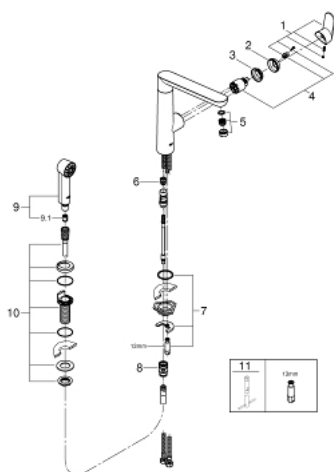
32 179 DC0 K7 MISCELATORE MONOCOMANDO PER LAVELLO



DESCRIZIONE PRODOTTO

- Colour: super steel
- con doccetta laterale dotata di sistema anticalcare SpeedClean
- installazione a 2 fori
- finitura GROHE Long-Life
- cartuccia a dischi ceramici da 35 mm con tecnologia GROHE SilkMove
- mousseur dotato di sistema anticalcare SpeedClean
- dotato di serie di limitatore di portata regolabile
- bocca girevole
- raggio di rotazione 140°
- leva in metallo
- con raccordi flessibili
- rapido sistema di installazione

32 179 DC0 K7 MISCELATORE MONOCOMANDO PER LAVELLO



PARTIDIRICAMBIO , agosto 2016 – now

- 1: Leva (Ordine n. 46729DC0)
- 2: Cappuccio (Ordine n. 46116DC0)
- 3: Raccordo filettato (Ordine n. 46460000)
- 4: Cartuccia (Ordine n. 46374000)
- 5: Regolatore di getto (Ordine n. 46718DC0)
- 6: Cono (Ordine n. 07970000)
- 7: Gruppo di serraggio astina (Ordine n. 46671000)
- 8: Raccordo a scatto (Ordine n. 46338000)
- 9: Doccetta estraibile (Ordine n. 64158DC0)
- 9.1: Valvola di non ritorno (Ordine n. 08565000)
- 10: Supporto spruzzatore (Ordine n. 46730DC0)
- 11: Chiave fissa di montaggio (Ordine n. 19017000)*

* Accessori speciali