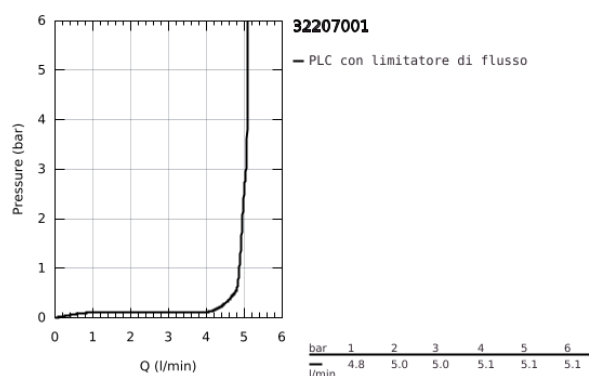
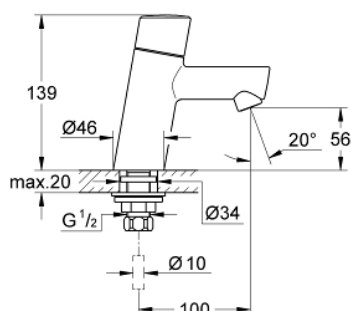


32 207 001 CONCETTO PILLAR TAP XS-SIZE

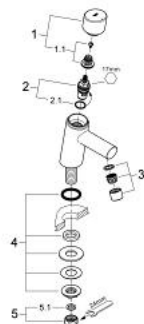


DESCRIZIONE PRODOTTO

- Colour: cromo
- installazione monoforo
- vitone a dischi ceramici 1/2", 90°
- finitura GROHE Long-Life
- con tecnologia GROHE Water Saving
- maximum flow rate (at 3 bar): 5 l/min
- mousseur dotato di sistema anticalcare SpeedClean



32 207 001 **CONCETTO PILLAR TAP** **XS-SIZE**



PARTIDIRICAMBIO , aprile 2010 – now

- 1: Manopola (Ordine n. 48071000)
- 1.1: Kit ricambio per fissaggio (Ordine n. 45186000)
 - 1.1.1: O-ring Ø 18,2 x Ø 1,7 (Ordine n. 0392400M)
- 2: Testina in ceramica da 1/2" (Ordine n. 45882000)
 - 2.1: O-ring Ø 18,2 x Ø 1,7 (Ordine n. 0392400M)
- 3: Mousseur (Ordine n. 13935000)
- 4: CONTRODADO+GUARN. (Ordine n. 45000000)
- 5: Ghiera 1/2" (Ordine n. 1290100M)
 - 5.1: Guarnizione in fibra Ø 18,5 x Ø 12 x 2 (Ordine n. 0138900M)