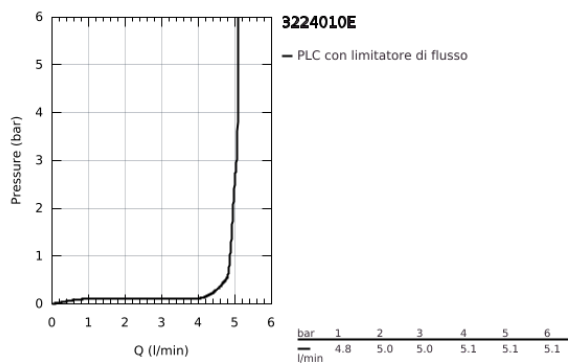
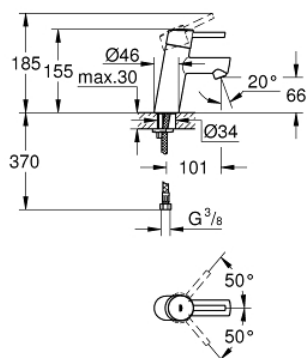


32 240 10E CONCETTO MISCELATORE MONOCOMANDO PER LAVABO TAGLIA S

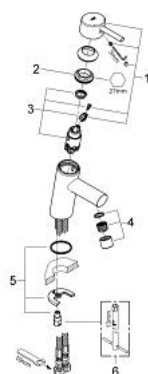


DESCRIZIONE PRODOTTO

- Colour: cromo
- installazione monoforo
- cartuccia a dischi ceramici da 28 mm con tecnologia GROHE SilkMove
- dotato di serie di limitatore di temperatura
- finitura GROHE Long-Life
- con tecnologia GROHE Water Saving
- maximum flow rate (at 3 bar): 5 l/min
- mousseur dotato di sistema anticalcare SpeedClean
- sistema di installazione GROHE FastFixation
- senza scarico a saltarello
- con raccordi flessibili



32 240 10E **CONCETTO MISCELATORE MONOCOMANDO**
PER LAVABO
TAGLIA S



PARTIDIRICAMBIO , novembre 2010 – now

- 1: Leva (Ordine n. 46753000)
- 2: Anello di fissaggio (Ordine n. 46715000)
- 3: Cartuccia (Ordine n. 46580000)
- 4: Mousseur (Ordine n. 13935000)
- 5: Gruppo di serraggio astina (Ordine n. 46249000)
- 7: Chiave fissa di montaggio (Ordine n. 19017000)*
- 7: Piastra di base (Ordine n. 48165000)*
- * Accessori speciali