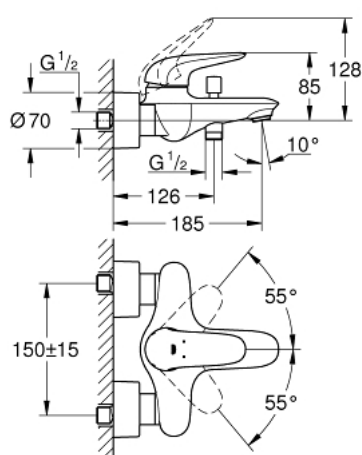
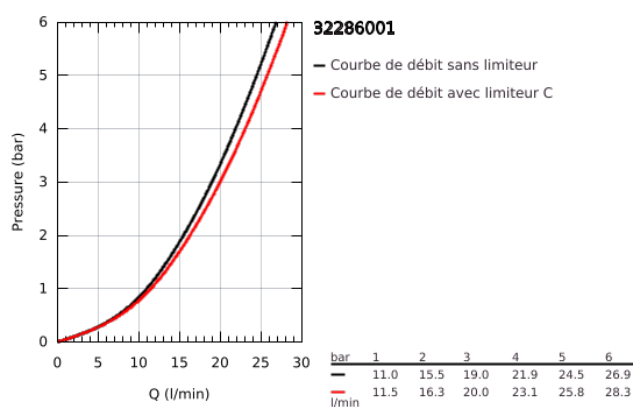


32 286 001 WAVE MITIGEUR MONOCOMMANDE, 1/2" POUR BAIGNOIRE

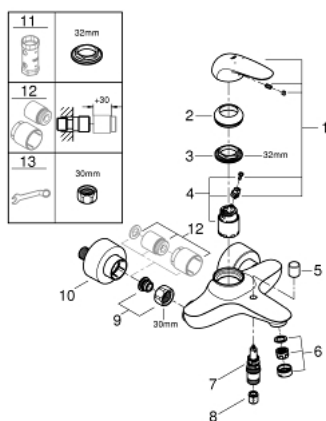


PRODUKTBESCHREIBUNG

- Colour: chromé
- Montage mural apparent
- Levier de commande métallique
- GROHE SilkMove Cartouche en céramique 35 mm
- Limiteur de débit ajustable
- GROHE Long-Life finition durable
- Inverseur automatique pour 2 sorties
- Sortie douche 1/2" avec clapet anti-retour intégré
- Mousseur
- Raccords à rosaces
- Protégés contre les retours d'eau



32 286 001 **WAVE MITIGEUR MONOCOMMANDE, 1/2"** **POUR BAIGNOIRE**



ERSATZTEILE, février 2015 – now

- 1: Levier (Numéro de commande 46954000)
- 2: Capuchon de recouvrement (Numéro de commande 46436000)
- 3: Raccord à vis (Numéro de commande 46460000)
- 4: Cartouche (Numéro de commande 46374000)
- 5: Bouton d'inverseur (Numéro de commande 64309000)
- 6: Mousseur (Numéro de commande 13952000)
- 7: Mécanisme d'inverseur (Numéro de commande 65655000)
- 8: clapet anti-retour à membrane (Numéro de commande 48276000)
- 9: Ecrou chromé avec partie filetée (Numéro de commande 45044000)
- 10: Raccord S mural (Numéro de commande 12693000)
- 11: Clé (Numéro de commande 19332000)*
- 12: Rallonge 1/2" 30 mm (Numéro de commande 46238000)*
- 13: Clé spéciale (Numéro de commande 19377000)*

* Accessoires spéciaux