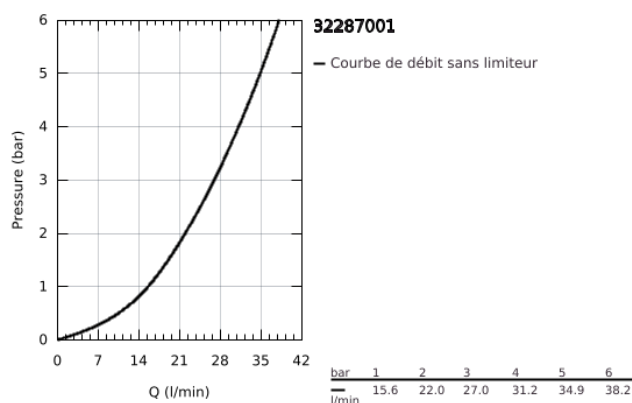


32 287 001 **WAVE MITIGEUR MONOCOMMANDE 1/2" DOUCHE**



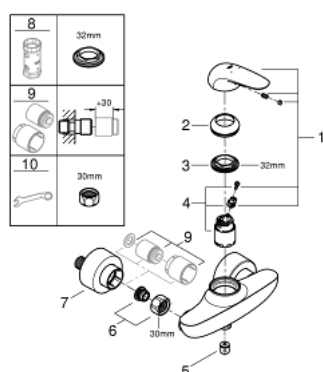
PRODUKTBESCHREIBUNG

- Colour: chromé
- Montage mural apparent
- Levier de commande métallique
- GROHE SilkMove Cartouche en céramique 35 mm
- Limiteur de débit ajustable
- GROHE Long-Life finition durable
- Sortie douche 1/2" avec clapet anti-retour intégré
- Raccords à rosaces
- Protégés contre les retours d'eau



32 287 001 **WAVE MITIGEUR MONOCOMMANDE 1/2" DOUCHE**

ERSATZTEILE, février 2015 – now



1: Levier (Numéro de commande 46954000)

2: Capuchon de recouvrement (Numéro de commande 46436000)

3: Raccord à vis (Numéro de commande 46460000)

4: Cartouche (Numéro de commande 46374000)

5: clapet anti-retour à membrane (Numéro de commande 48276000)

6: Ecrou chromé avec partie filetée (Numéro de commande 45044000)

7: Raccord S mural (Numéro de commande 12693000)

8: Clé (Numéro de commande 19332000)*

9: Rallonge 1/2" 30 mm (Numéro de commande 46238000)*

10: Clé spéciale (Numéro de commande 19377000)*

* Accessoires spéciaux