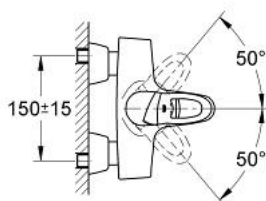
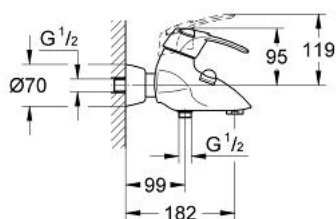


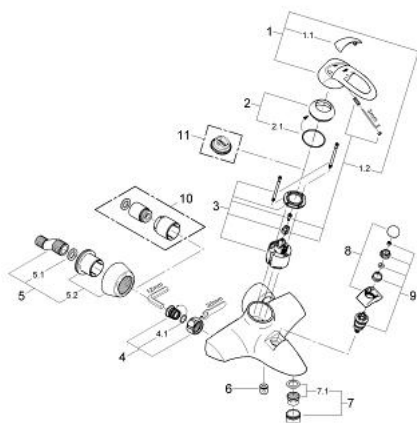
## 32 306 IG0 CHIARA MITIGEUR MONOCOMMANDE, 1/2" POUR BAIGNOIRE



### PRODUKTBESCHREIBUNG

- Colour: chromé/doré
- Montage mural apparent
- GROHE SilkMove Cartouche en céramique 46 mm
- Limiteur de débit ajustable
- Inverseur automatique pour 2 sorties
- Mousseur
- Clapet anti-retour intégré dans le départ de douche 1/2"
- Raccords S à rosaces
- Protégés contre les retours d'eau
- Limiteur de température en option 46308
- Sans garniture de douche
- GROHE Long-Life finition durable

## 32 306 IG0 CHIARA MITIGEUR MONOCOMMANDE, 1/2" POUR BAIGNOIRE



### ERSATZTEILE , janvier 2002 – now

- 1: Levier (Numéro de commande 46527IG0)
- 1.1: Plaque de recouvrement (Numéro de commande 11265G00)
- 1.2: fixation de levier (Numéro de commande 46528000)
- 2: Capuchon de recouvrement (Numéro de commande 46449000)
- 2.1: joint torique Ø43 x Ø2 (Numéro de commande 0531800M)
- 3: Cartouche (Numéro de commande 46048000)
- 4: Ecou chromé avec partie filetée (Numéro de commande 45044000)
- 4.1: joint torique Ø15 x Ø2 (Numéro de commande 0311900M)
- 5: Raccord S mural (Numéro de commande 12058000)
- 5.1: Joint (Numéro de commande 0138600M)
- 5.2: Rosace couvrante (Numéro de commande 45545000)
- 6: clapet anti-retour à membrane (Numéro de commande 08565000)
- 7: Mousseur (Numéro de commande 13927G00)
- 7.1: Garniture mousseur M28x1 IC (Numéro de commande 45029000)
- 8: Bouton d'inverseur (Numéro de commande 46529000)
- 9: Mécanisme d'inverseur (Numéro de commande 46530000)
- 10: Rallonge 1/2" 30 mm (Numéro de commande 46238000)\*
- 11: Limiteur de température (Numéro de commande 46308000)\*

\* Accessoires spéciaux