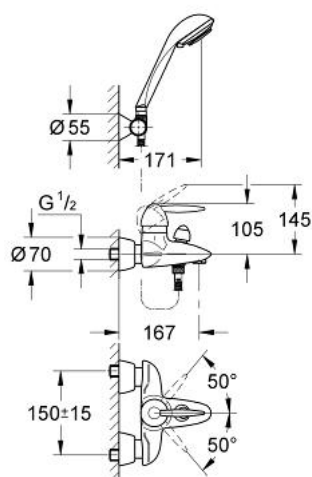


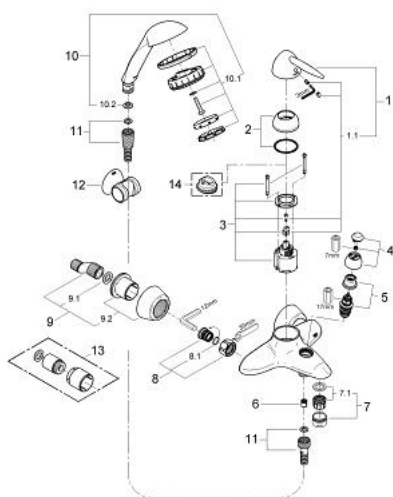
32 402 000 EUROFRESH MITIGEUR MONOCOMMANDE, 1/2" POUR BAIGNOIRE



PRODUKTBESCHREIBUNG

- Colour: chromé
- Montage mural apparent
- GROHE SilkMove Cartouche en céramique 46 mm
- Limiteur de débit ajustable
- Bec coulé
- Inverseur automatique pour 2 sorties
- Mousseur
- Clapet anti-retour intégré
- Raccords S à rosaces
- Fixation de poignée invisible
- Avec barre de douche
- composé de:
- Douchette à main Sensia 2 jets (28237)
- support mural pour douchette (28 188)
- Flexible 1500 mm (28 151)
- Protégés contre les retours d'eau
- Limiteur de température en option 46308
- GROHE Long-Life finition durable

32 402 000 EUROFRESH MITIGEUR MONOCOMMANDE, 1/2" POUR BAIGNOIRE



ERSATZTEILE , novembre 2003 – now

- 1: Levier (Numéro de commande 46545000)
- 1.1: Fixation de croisillon (Numéro de commande 46546000)
- 2: Capuchon de recouvrement (Numéro de commande 46417000)
- 3: Cartouche (Numéro de commande 46048000)
- 4: Bouton d'inverseur (Numéro de commande 46547000)
- 5: Mécanisme d'inverseur (Numéro de commande 08915000)
- 6: clapet anti-retour à membrane (Numéro de commande 08565000)
- 7: Mousseur (Numéro de commande 13927000)
- 7.1: Garniture mousseur M28x1 IC (Numéro de commande 45029000)
- 8: Ecrou chromé avec partie filetée (Numéro de commande 45044000)
- 8.1: joint torique Ø15 x Ø2 (Numéro de commande 0311900M)
- 9: Raccord S mural (Numéro de commande 12058000)
- 9.1: Joint (Numéro de commande 0138600M)
- 9.2: Rosace couvrante (Numéro de commande 45545000)
- 10: Douchette 3 jets (Numéro de commande 28237000)
- 10.1: filtre (Numéro de commande 0700200M)
- 11: Flexible de douche (Numéro de commande 28151000)
- 12: Support mural pour douchette (Numéro de commande 28188000)
- 13: Rallonge 1/2" 30 mm (Numéro de commande 46238000)*
- 14: Limiteur de température (Numéro de commande 46308000)*

* Accessoires spéciaux