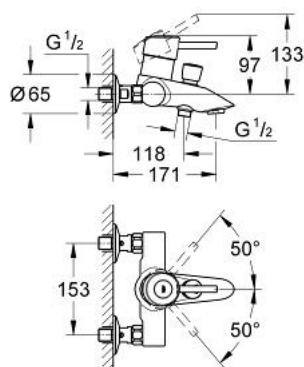


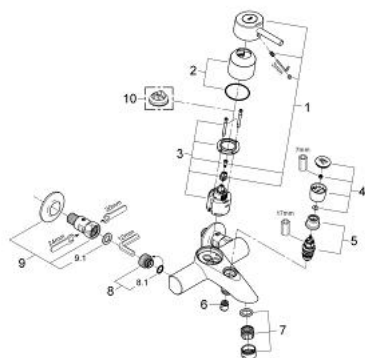
32 586 000 **CONCETTO MISCELATORE MONOCOMANDO PER VASCA-DOCCIA**



DESCRIZIONE PRODOTTO

- Colour: cromo
- installazione a parete
- leva in metallo
- cartuccia a dischi ceramici da 46 mm con tecnologia GROHE SilkMove
- finitura GROHE Long-Life
- dotato di serie di limitatore di portata regolabile
- deviatore automatico
- attacco del flessibile da 1/2" con valvola di ritegno incorporata
- mousseur
- distanza dei raccordi 153 mm
- shut off valve 1/2" - 3/4"
- rosoni metallici
- disponibile limitatore di temperatura (da attivare) come accessorio 46 375
- con valvola di ritegno incorporata
- noise group II according to W/TPW 102/3
- SVGW certificat no. 0709 - 5272

32 586 000 **CONCETTO MISCELATORE MONOCOMANDO PER VASCA-DOCCIA**



PARTIDIRICAMBIO , giugno 2008 – now

- 1: Leva (Ordine n. 46595000)
- 2: Cappuccio (Ordine n. 46578000)
- 3: Cartuccia (Ordine n. 46048000)
- 4: Manopola deviatore (Ordine n. 65648000)
- 5: Deviatore (Ordine n. 65655000)
- 6: Valvola di non ritorno (Ordine n. 08565000)
- 7: Mousseur (Ordine n. 13952000)
- 8: Attacco filettato (Ordine n. 46139000)
- 8.1: O-Ring Ø17 x Ø2 (Ordine n. 0305500M)
- 9: Raccordo (Ordine n. 12065000)
- 9.1: Guarnizione (Ordine n. 0138600M)
- 10: Limitatore di temperatura (Ordine n. 46375000)*

* Accessori speciali