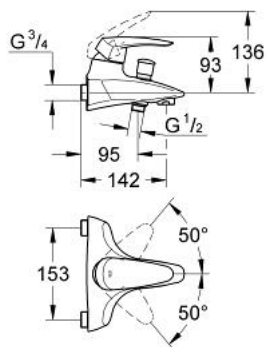


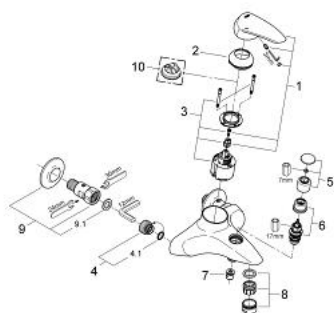
32 587 001 **EURODISC MITIGEUR MONOCOMMANDE, 1/2"**
POUR BAIGNOIRE



PRODUKTBESCHREIBUNG

- Colour: chromé
- Levier de commande métallique
- GROHE SilkMove Cartouche en céramique 46 mm
- Montage mural apparent
- GROHE Long-Life finition durable
- Limiteur de débit ajustable
- Inverseur automatique pour 2 sorties
- Clapet anti-retour intégré dans le départ de douche 1/2"
- Rosaces métalliques
- Raccords d'arrêt 1/2" - 1/2"
- Ecartement 153 mm
- Mousseur
- Limiteur de température en option (46375)
- Protégés contre les retours d'eau

**32 587 001 EURODISC MITIGEUR MONOCOMMANDE, 1/2"
POUR BAIGNOIRE**



ERSATZTEILE, avril 2007 – now

- 1: Levier (Numéro de commande 46568000)
- 2: Capuchon de recouvrement (Numéro de commande 46570000)
- 3: Cartouche (Numéro de commande 46048000)
- 4: Ecrou prisonnier (Numéro de commande 46139000)
- 4.1: joint torique Ø17 x Ø2 (Numéro de commande 0305500M)
- 5: Bouton d'inverseur (Numéro de commande 46571000)
- 6: Mécanisme d'inverseur (Numéro de commande 08915000)
- 7: clapet anti-retour à membrane (Numéro de commande 08565000)
- 8: Mousseur (Numéro de commande 13927000)
- 9: Raccord d'arrêt (Numéro de commande 12065000)
- 9.1: Joint (Numéro de commande 0138600M)
- 10: Limiteur de température (Numéro de commande 46375000)*

* Accessoires spéciaux