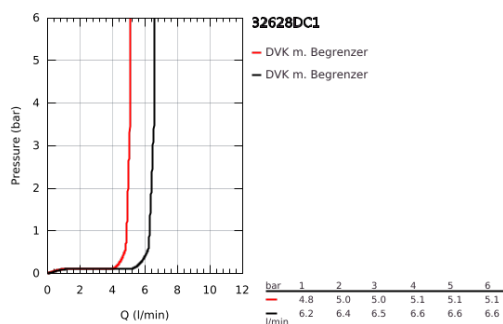


32 628 DC1 ESSENCE EINHAND-WASCHTISCHBATTERIE, 1/2" L-SIZE

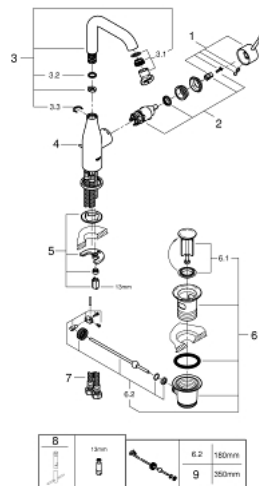


PRODUKTBESCHREIBUNG

- Colour: supersteel
- Einlochmontage
- GROHE SilkMove 28 mm Keramikkartusche
- mit Temperaturbegrenzer
- GROHE Long-Life Oberfläche
- GROHE Water Saving 5,7 l/min Mousseur
- GROHE AquaGuide verstellbarer Mousseur
- GROHE FastFixation Plus Schnellbefestigungssystem
- schwenkbarer Auslauf mit Anschlagbegrenzung
- Zugstangen-Ablaufgarnitur 1 1/4"
- flexible Anschlussschläuche



32 628 DC1 ESSENCE EINHAND-WASCHTISCHBATTERIE, 1/2" L-SIZE



ERSATZTEILE , Januar 2016 – now

- 1: Hebel (Bestell-Nr. 46919DC0)
- 2: Kartusche (Bestell-Nr. 46580000)
- 3: Rohrauslauf (Bestell-Nr. 13374DC0)
- 4: Zugstange (Bestell-Nr. 46739EN0)
- 5: Gegenverschraubung (Bestell-Nr. 46645000)
- 6: Ablaufgarnitur 1 1/4" (Bestell-Nr. 28910DC0)
- 6.1: Stopfen (Bestell-Nr. 07182DC0)
- 6.2: Excenterstange (Bestell-Nr. 07052000)
- 7: Druckschlauch (Bestell-Nr. 46255000)
- 8: Montageschlüssel (Bestell-Nr. 19017000)*
- 9: Excenterstange (Bestell-Nr. 07341000)*

* Sonderzubehör