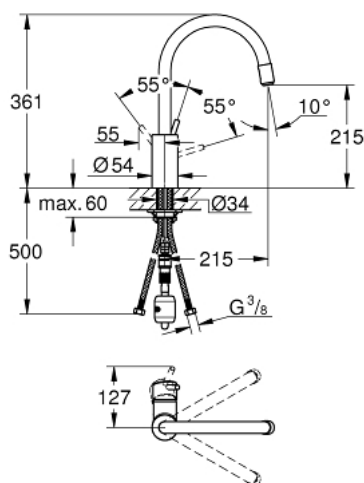


## 32 663 001 **CONCETTO MISCELATORE MONOCOMANDO PER LAVELLO**

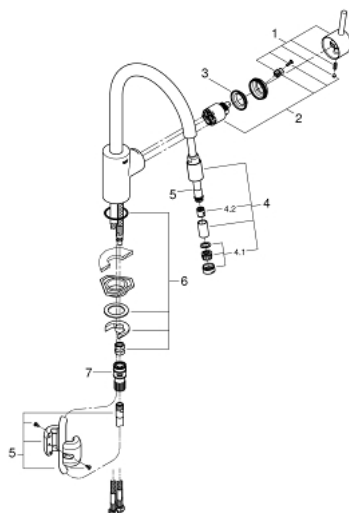


### DESCRIZIONE PRODOTTO

- Colour: cromo
- bocca alta
- installazione monoforo
- finitura GROHE Long-Life
- cartuccia a dischi ceramici da 35 mm con tecnologia GROHE SilkMove
- con mousseur estraibile
- dotato di serie di limitatore di portata regolabile
- bocca girevole
- raggio di rotazione 360°
- con valvola di ritegno incorporata
- con raccordi flessibili
- rapido sistema di installazione



## 32 663 001 **CONCETTO MISCELATORE MONOCOMANDO PER LAVELLO**



### **PARTIDIRICAMBIO** , ottobre 2015 – now

- 1: Leva (Ordine n. 46754000)
- 2: Cartuccia (Ordine n. 46374000)
- 3: Raccordo filettato (Ordine n. 46460000)
- 4: Doccia estraibile (Ordine n. 46757000)
- 4.1: Mousseur (Ordine n. 13929000)
- 4.2: Valvola di non ritorno (Ordine n. 08565000)
- 5: Flessibile per miscelatore con doccetta estraibile a due getti o mousseur (Ordine n. 48293000)
- 6: Gruppo di serraggio astina (Ordine n. 46346000)
- 7: Raccordo a scatto (Ordine n. 46338000)