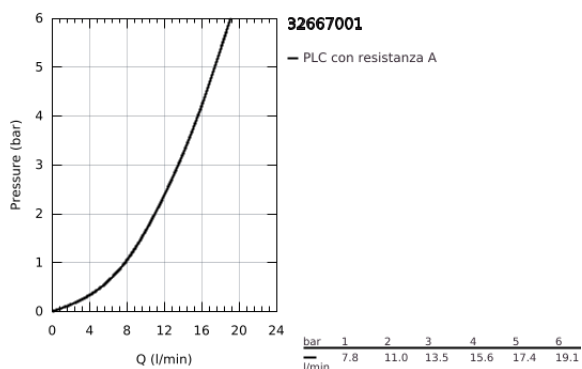
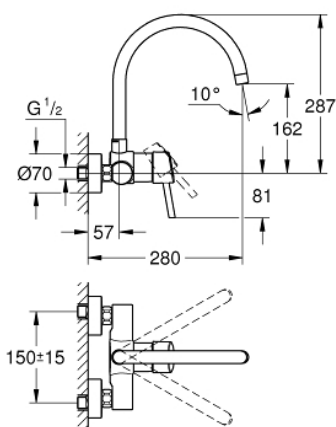


32 667 001 CONCETTO MISCELATORE MONOCOMANDO PER LAVELLO

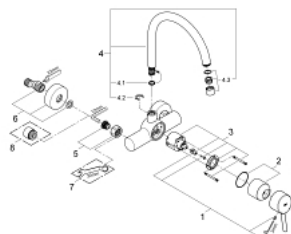


DESCRIZIONE PRODOTTO

- Colour: cromo
- installazione a parete
- finitura GROHE Long-Life
- cartuccia a dischi ceramici da 46 mm con tecnologia GROHE SilkMove
- mousseur
- dotato di serie di limitatore di portata regolabile
- bocca girevole
- raggio di rotazione 360°
- sporgenza 280 mm
- raccordi ad S
- maximum flow rate (at 3 bar): 13.5 l/min



32 667 001 **CONCETTO MISCELATORE MONOCOMANDO PER LAVELLO**



PARTIDIRICAMBIO , marzo 2010 – now

- 1: Leva (Ordine n. 46723000)
- 2: Cappuccio (Ordine n. 46578000)
- 3: Cartuccia (Ordine n. 46048000)
- 4: Bocca (Ordine n. 13266000)
- 4.1: Guarnizione tonda Ø 13,5 x Ø 2,75 (Ordine n. 0128500M)
- 4.2: Ghiera di sicurezza (Ordine n. 0485300M)
- 4.3: Mousseur (Ordine n. 06574000)
- 4.3: Mousseur (Ordine n. 13935000)
- 5: Raccordo filettato 1/2" (Ordine n. 45044000)
- 6: Raccordo a S (Ordine n. 12662000)
- 7: Chiave speciale (Ordine n. 19377000)*
- 8: Prolunga 3/4", 20 mm (Ordine n. 0713000M)*

* Accessori speciali