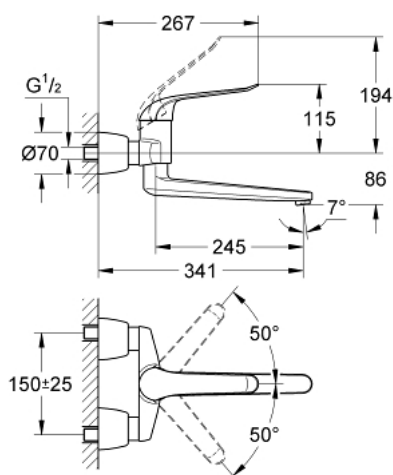
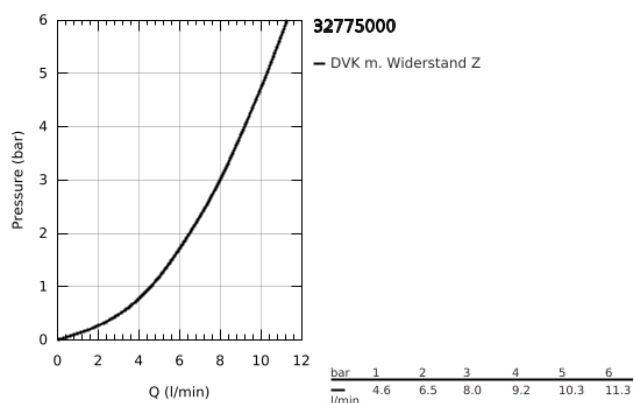


## 32 775 000 EUROECO SPECIAL EINHAND-WASCHTISCHBATTERIE, 1/2"

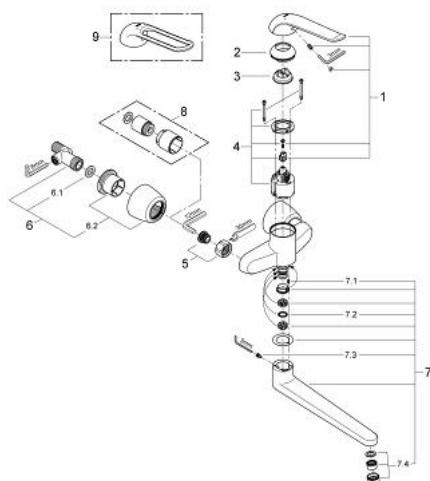


### PRODUKTBESCHREIBUNG

- Colour: chrom
- Wandmontage
- GROHE Long-Life Oberfläche
- GROHE SilkMove 46 mm Keramikkartusche
- Maximaler Durchfluss (bei 3 bar): 8 l/min
- variabel einstellbare Mengenbegrenzung
- mit Temperaturbegrenzer
- Laminarstrahlregler
- schwenkbarer und feststellbarer Gussauslauf
- Ausladung 342 mm
- Bedienungshebel aus Metall
- Hebellänge 170 mm
- mit absperrbaren S-Anschlüssen



## 32 775 000 EUROECO SPECIAL EINHAND-WASCHTISCHBATTERIE, 1/2"



### ERSATZTEILE , Mai 2009 – now

- 1: Hebel 170 mm (Bestell-Nr. 46689000)
  - 2: Kappe (Bestell-Nr. 46570000)
  - 3: Temperaturbegrenzer (Bestell-Nr. 46375000)
  - 4: Kartusche (Bestell-Nr. 46048000)
  - 5: Anschlußverschraubung 1/2 (Bestell-Nr. 45044000)
  - 6: S-Anschluss, absperbar (Bestell-Nr. 12051000)
  - 6.1: Dichtung (Bestell-Nr. 0138600M)
  - 6.2: Rosette (Bestell-Nr. 45392000)
  - 7: Gussauslauf (Bestell-Nr. 13271000)
  - 7.1: Anschlagschraube (Bestell-Nr. 4669000M)
  - 7.2: Abdeckring (Bestell-Nr. 0128500M)
  - 7.3: Schraubenset (Bestell-Nr. 46670000)
  - 7.4: Laminar-Strahlregler (Bestell-Nr. 13960000)
  - 8: Verlängerungsset, 30 mm (Bestell-Nr. 46238000)\*
  - 9: Hebel 160 mm (Bestell-Nr. 32871000)\*
- \* Sonderzubehör